



Chompa

Mollet



MATERIALES

- Hilo Mollet color 26244 (4 ovillos)
- Palos de tejer  N°4
- Crochet  N°2
- Tijeras [Dritz](#)
- Cinta métrica [Dritz](#)
- Aguja punta roma

Jr. Monsefú N° 681, Cercado de Lima - Perú
(altura cuadra 14 Av. Argentina)

T: (511) 336 7776 / (511) 336 7774

Trujillo T: (044) 388729 **Arequipa T:** (054) 231986

ventas@tren.com.pe www.tren.com.pe  



tren

el placer de crear



PUNTOS EMPLEADOS

Punto Elástico Simple:

1ra hil 1der, 1rev.
2da hil Tejer los puntos como se presentan.
Repetir siempre estas 2 hileras.

Punto Jersey Revés:

1ra hil Tejer toda la hil al rev.
2da hil Tejer toda la hil al der.
Repetir siempre estas 2 hileras.

PROCEDIMIENTO



CANESÚ:

Esta prenda se elabora en una sola pieza.
Con Hilo Mollet color 26244 y los palos de tejer Prym N° 4, colocar 239p y tejer en punto Elástico Simple hasta obtener una altura de 5cm.

Luego distribuir los puntos de la siguiente manera:
44p (ver diagrama 2); 61p en Jersey Revés; 29p (ver diagrama 1); 61p en Jersey revés; 44p (ver diagrama 2); seguir la secuencia de los diagramas.

Continuar tejiendo recto hasta lograr una altura de 20cm en donde se iniciará a tejer las sisas, en el lado derecho de la prenda de la siguiente manera: Marcar con un hilo de diferente color las divisiones de espalda y delantero; cerrar en las sisas 14p. Trabajar primero la espalda, agregar una punta de hilo por el revés de la prenda; iniciar a tejer como sigue: cerrar 3 veces, 1p cada 2 hileras. A la altura de 42

cm iniciar a tejer la inclinación de hombros, como sigue: cerrar 1 vez 10p, cerrar 1 vez 12p, cerrar 1 vez 8p; cerrar los puntos centrales. El otro hombro se hace de la misma manera en forma inversa. Los delanteros se realizan de la misma manera excepto en el escote, que es como sigue: a 37cm de altura total cerrar 1 vez 8p; cerrar 2 veces 3p y seguir tejiendo hasta la inclinación de hombros que se realiza igual que la espalda.

Realizar el otro escote en forma inversa.

CUELLO

Colocar en los palos de tejer 20p y comenzar a tejer de la siguiente manera: **1ra y 2da hil** Todo en derecho. / **3ra hil** Tejer 14der, dejar en suspenso sin tejer 6p. / **4ta hil** Pasar 1p sin tejer, tejer 13rev. / **5ta hil** Tejer 7der. / **6ta hil** Pasar 1p sin tejer, tejer 6rev. Repetir desde la 1ra hil hasta tener la altura necesaria para el escote de la prenda.

ACABADOS

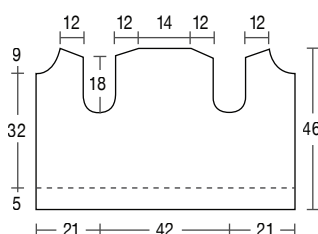
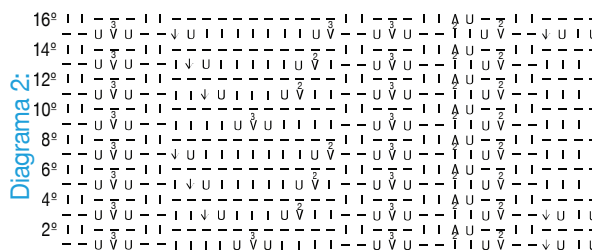
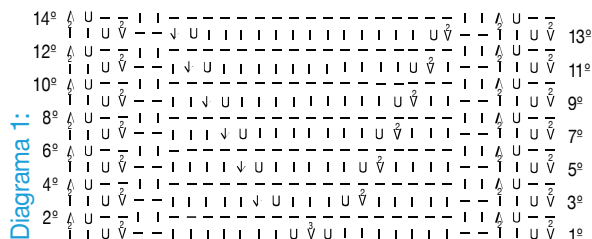
Con la aguja punta roma unir los hombros, y el cuello al escote.

Con el crochet Prym N° 2 tejer en el borde del delantero derecho 1ra hil y 2da hil en mp. Para formar los 4 ojales distribuidos equitativamente; se iniciará por la parte superior tejiendo * 6mp, 2cad, saltar 2p de la hil anterior y tejer 9mp *, repetir desde * a * hasta completar 4 ojales.

De igual manera tejer 2 hil de mp en el contorno de las sisas; y 1 hil en el contorno del cuello.

Coser los botones.

MOLDERÍA



- | = punto derecho
- = punto revés
- u = lazada
- ∨ = 2 p. juntos al derecho
- ∧ = 2 p. juntos al revés
- ∩ = 3 p. juntos a derecho