



# tren

*el placer de crear*



Primavera - Verano 2020



**Revista Tren:**  
Primavera – Verano 2020  
Año 13 / Setiembre 2019

**Vigésimo quinto – 2019**  
Tiraje: 4,000 ejemplares

**Editado, Publicado y Distribuido por:**  
Textil El Amazonas S.A.  
Jr. Monsefú N° 681, Cercado de Lima  
Lima – Perú

**www.tren.com.pe**  
Copyright © 2019  
Derechos Reservados

**Dirección:**  
Pilar Limay

**Asistente:**  
Karla Castillo

**Staff de Manualidades:**  
Esther Román  
Elsa Bautista  
Ana María Montoya  
Irma Vega  
Liliana Mezones

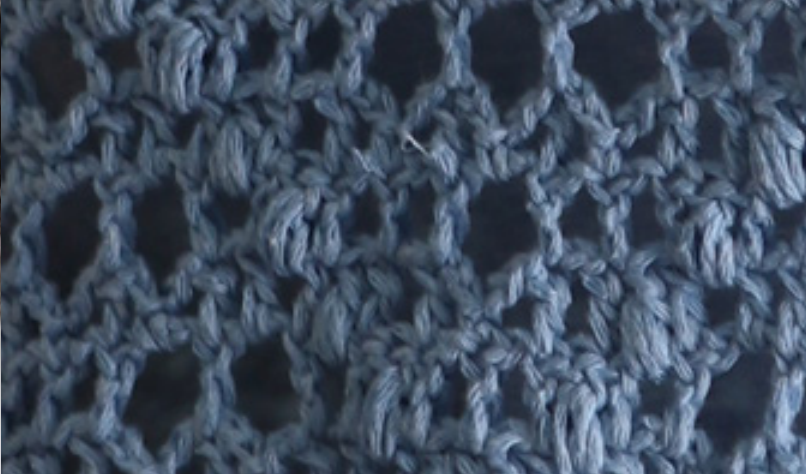
**Fotografía:**  
Guillermo Figueroa Tangüis

**Modelos:**  
Nemesy Days Pulido Beraun  
Esmeralda Alahnis Fuentes Pino  
Ninger Yeliander Torrealba Rojas

**Niños:**  
Santiago Carbajal Hoyos  
Valeska Concha Huamán

**Diseño Gráfico:**  
Labarthe DSGN EIRL

**Impresión**  
Net Print SAC

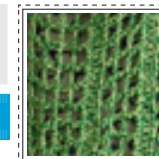


## Abreviaturas usadas en la Revista

Punto	: pto	Puntos juntos		Grado de Dificultad:	
Derecho	: der	revés	: pprev		FÁCIL
Punto derecho	: pder	Punto entero	: pe		INTERMEDIO
Punto revés	: prev	Cadena	: cad	AVANZADO	
Puntos juntos	: pj	Hilera	: hil		
Puntos juntos derecho	: pjder	Medio punto	: mp		
Centímetros	: cm	Lazada	: laz		
		Revés	: rev		

## Bolsos Mollet

Grado de dificultad: **FÁCIL**



### MATERIALES

- Hilo Mollet color verde 11734, limón 13446 (2 ovillos de cada color)
- Otra alternativa: color turquesa 22164, azul marino 22027 (2 ovillos de cada color)
- Crochet **PRYM** N°3.5
- Palos de tejer **PRYM** N° 6
- Tijeras **Dritz**
- Cinta métrica **Dritz**

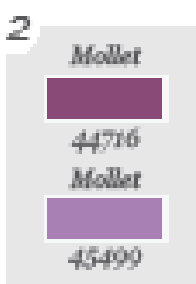
### PROCEDIMIENTO

Con el crochet Prym N° 3.5 y el hilo Mollet (hebra doble), empezar a tejer como sigue:

Cad de base: 48cad (Múltiplo de 3 + 1+ 8)

Seguir la secuencia del diagrama N° 1 (ver moldería). Tejer como está indicado hasta la 5° hil, luego continuar 2hil más como la 3° hil. Repetir la 4° y 5° hil. Terminar con 3hil seguidas como la 3° hil. Realizar la otra base del bolso de igual forma que la anterior.

### MOLDERÍA



### ACABADOS

\*Enfrentar las 2 bases del bolso y unir con el crochet y el hilo doble con 1hil de mp, como sigue: 2mp en las ventanas formadas por el punto y 1mp en el pe anterior. Tejer de esta forma los costados y la parte inferior del bolso.

\*Luego en la abertura del bolso tejer 3hil de mp teniendo en cuenta que la hilera base se teje con 3mp en las ventanas.

### \*Asas

Clavar el crochet en la pretina superior del bolso calculando la distancia y tejer 7mp. Luego tejer 2hil más por encima de la pretina; unir con 2cad el 1er y último mp y empezar a tejer en círculo hilera de mp por 47cm de altura.

Abrir la hilera con 7mp y tejer 2hil rectas luego unir a la pretina de igual forma que se inicio a tejer. Realizar la otra asa de igual forma.

Tejer la otra alternativa de color de igual forma que se tejió el bolso.

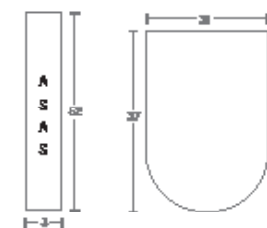
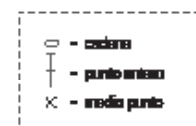
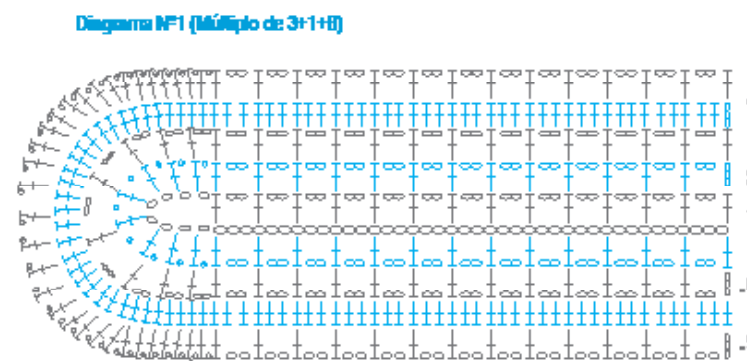
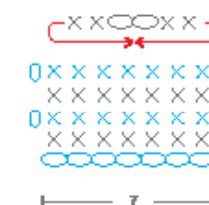


Diagrama n°2 (asas)



# TENDENCIAS

## Colores de temporada



2561  
CELESTE



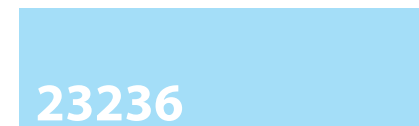
ALWA



23239  
ÁRTICO



SOFIS  
SOFT



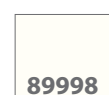
23236  
CIELO



SOFIS  
SOFT



89998  
PERLA



FINO  
CABLÉ



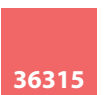
55100  
AMARILLO CANARIO



SOFIS  
SOFT



36315  
CORAL



FINO  
CABLÉ



37391  
FUCSIA



TEBAS



17 colores más para escoger

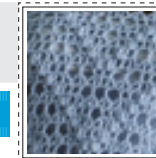


### MATERIALES

- Hilo Alwa color celeste 2561 ( 4 ovillos)
- Crochet N°4.5
- Circular de 40cm N° 3
- Tijeras
- Cinta métrica
- Aguja punta roma

# Chompa Alwa

Grado de dificultad: **AVANZADO**



Talla S

### PROCEDIMIENTO

#### ESPALDA

Con el hilo Alwa y el crochet Prym N°3, tejer como sigue:

**Base de cad:** 100 cad (Múltiplo de 16 \* 6 + 4)

Tejer la base de cadena según se indica y en ella tejer la secuencia del diagrama N°1 (ver moldería). Tener en cuenta de respetar el centro del diagrama.

**Sisa:** A la altura total de 37cm empezar con las disminuciones para dar forma a la sisa, como sigue:

\* Deslizar y/o dejar de tejer 4ptos, 1 vez.

\* Cerrar 2pe en un solo punto, 1 vez en 2 hileras seguidas.

**Escote:** A una altura total de 52cm, formar el escote de espalda, como sigue:

\* Colocar un marcador en la mitad exacta de los puntos y dejar de tejer 18cm.

\* Realizar la disminución de escote en 2hil contiguas según el ejemplo del diagrama N°2 (ver moldería). A la altura total de 55cm dejar los puntos que corresponden a los hombros (ver moldería).

#### DELANTERO

Tejer de igual forma que la espalda; tanto sisas como hombros, excepto el escote.

**Escote:** A la altura total de 39cm empezar a dar forma al escote siguiendo la secuencia del **diagrama N°2** (detalle de escote). Hacer las disminuciones necesarias hasta lograr el mismo ancho de hombros que la espalda.

#### ACABADOS

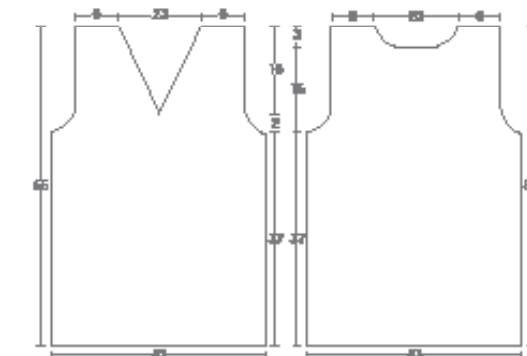
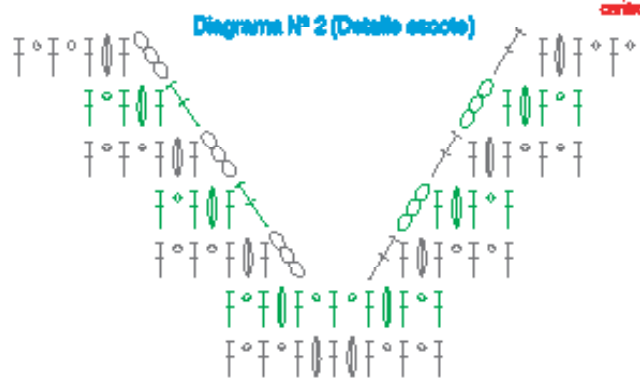
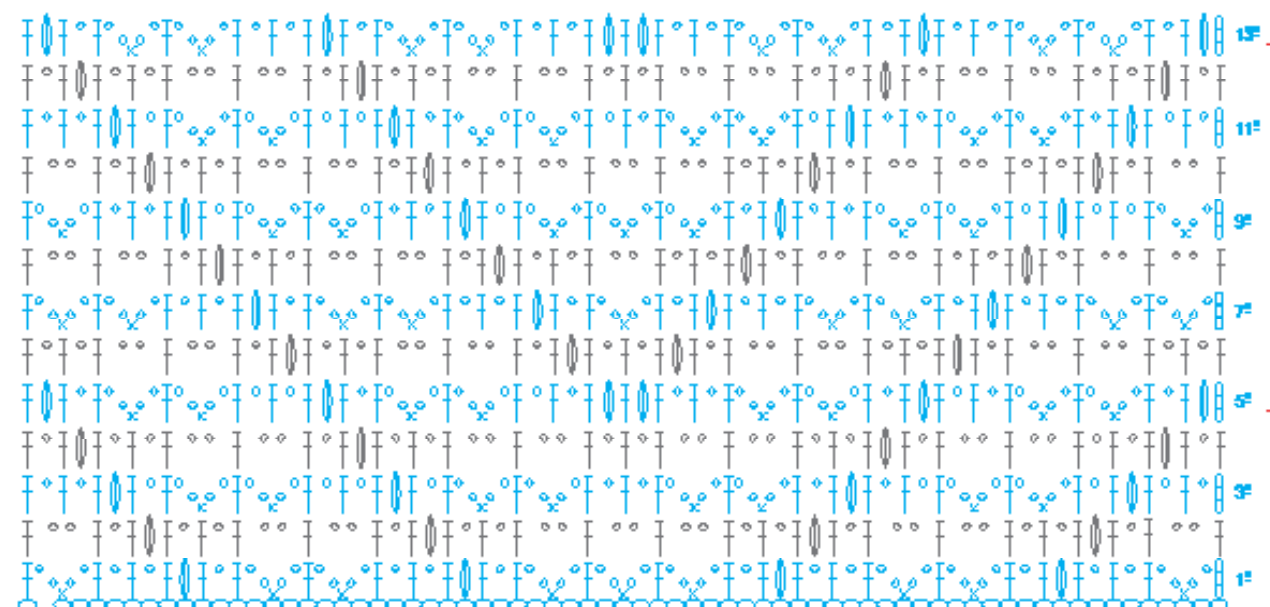
\* Con la aguja punta roma y el hilo Alwa en el mismo color unir costados de espalda y delantero; de igual forma los hombros.

\* Para los acabados de la chompa seguir la secuencia de las 2hil del **diagrama N°3**; es decir, para el escote, sisas y ruedo inferior de la prenda.

\* Con la aguja punta roma o un crochet más delgado perder las hebras sobrantes.

### MOLDERÍA

#### Diagrama N° 1 (Múltiplo de 16+4)







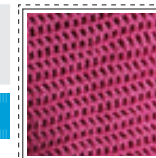


10 colores más para escoger



## Chompa Tebas

Grado de dificultad: **FACIL**



Talla S

### MATERIALES

- Hilo Tebas color fucsia 37391 (4 ovillos)
- Crochet Prym N°4.5
- Tijeras Dritz
- Cinta métrica Dritz
- Aguja punta roma

### PROCEDIMIENTO

#### ESPALDA

Con el hilo Tebas en el color fucsia y crochet Prym N° 4.5, tejer como sigue:  
Base de cad: 99cad (N° impar)

Tejer la base de la cadena según la medida indicada (ver moldería). Tejer en cada una de las cadenas 1mp; en total tejer 3hil de mp para formar la pretina. Luego repetir la secuencia de las 2hil del diagrama N°1 (ver moldería).

#### Escote:

A una altura de 38cm dejar 18cm en la parte central para dar forma al escote. Agregar la punta de otro ovillo de hilo en la continuación del otro hombro. En los bordes internos del escote

disminuir, como sigue: Cerrar 2pe cerrados en un solo punto, 5 veces según la secuencia del diagrama N°3 (ver moldería).

**Inclinación de hombros:** A los 47cm de altura empezar con las disminuciones para dar forma a la inclinación de hombros según la secuencia del diagrama N°2 (ver moldería).

#### DELANTERO

Realizarlo de igual forma que la espalda.

#### RECTANGULOS DE UNIÓN

Estos se tejen directamente y en sentido opuesto según se indica al costado y en la parte inferior de la espalda y del delantero. Cada rectángulo es aproximadamente 37ptos por 10hil según la secuencia del diagrama N° 1 (ver moldería).

#### ACABADOS

Con la aguja punta roma unir el rectángulo a la otra pieza (espalda o delantero); de la misma forma unir hombros de espalda y delantero. Con el mismo crochet que se tejió la prenda, tejer como sigue: Tejer en los costados de espalda y delantero 3hil de mp.

En el contorno del escote tejer 4hil de mp, teniendo en cuenta que en las 4 esquinas internas se hacen disminuciones tejiendo 2mp en un solo punto, en cada hilera.

### MOLDERÍA

Diagrama N° 1 (Número impar)



Diagrama N° 2 (Inclinación de hombros)

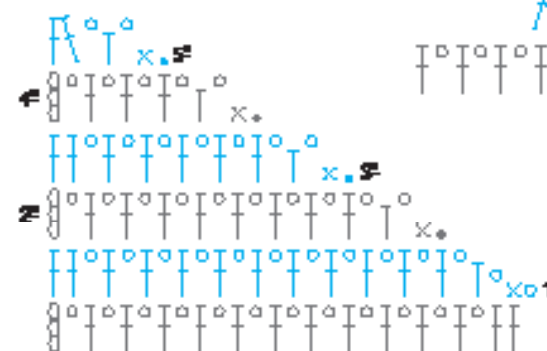
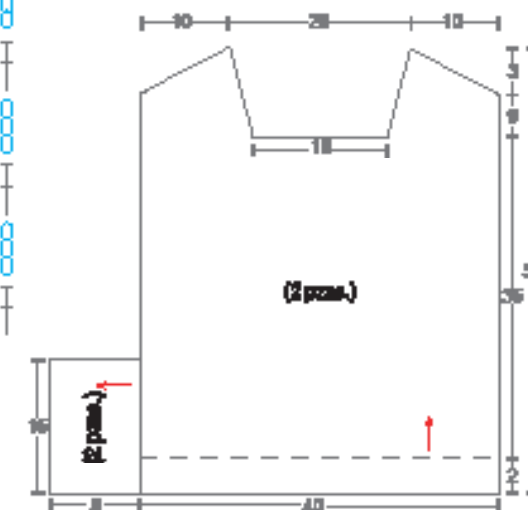
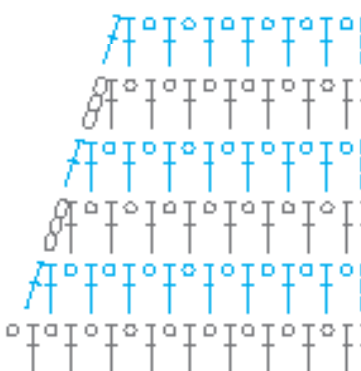


Diagrama N° 3 (Detalle disminución de escote)



\* Estas disminuciones se realizan en los dibujos N° 1 y 2 para formar dicho inclinación.

\* El otro hombro se realiza en forma invertida.





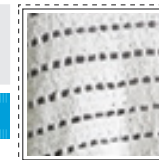
6 colores más para escoger



## Chompa Génova

Grado de dificultad: **FACIL**

Talla S



### PUNTOS EMPLEADOS

#### ESPALDA

Con el hilo Génova en el color blanco (doble hebra) y el crochet Prym N°3, tejer como sigue:  
Base de cad: 109 cad (Múltiplo de 3 \* 36 + 1)

Tejer la cad de base en la medida indicada (ver moldería). Seguir la secuencia del **diagrama N°1** (ver moldería). Repetir siempre las 3 hil.

**Sisa:** A la altura de 29cm deslizar 4ptos y continuar con la hil que corresponde tejer.

**Escote:** A la altura total de 47cm en la última hilera dejar la abertura indicada para el escote como también las medidas para los hombros (ver moldería).

#### DELANTERO

Realizarlo de igual forma que la espalda excepto en el escote.

**Escote:** A la altura total de 40cm empezar a dar forma para el escote, como sigue: Colocar un marcador en la mitad exacta del total de puntos, dejar 28pe centrales. Hacer las disminuciones necesarias hasta lograr la misma medida de hombros que la espalda; como también la misma altura.

### PROCEDIMIENTO

#### MANGA:

Cad de Base: 55 cad (Múltiplo de 3 \* 18 + 1)

Tejer la cadena de base respetando la medida indicada (ver moldería).

**Pretina:** Tejer las 2 primeras hileras del diagrama N°1, y en la 3ª hilera aumentar 1pe en cada extremo, repetir la 1ª hil.

**Aumentos:** Desde aquí continuar todas las hileras en pe; los aumentos consisten en tejer 2pe en un pe en cada extremo de la manga; tejer como sigue: Hacer aumentos en la 3ra hilera, hacer aumentos cada 5hil, hasta lograr la medida indicada (ver moldería). Realizar la otra manga de igual forma.

#### ACABADOS

Con la aguja punta roma unir costados de espalda y delantero, así mismo unir los hombros con crochet y puntos deslizados. Con la aguja punta roma unir las mangas a las sisas y terminar cerrando los costados de manga. Tejer 1hil de mp en todo el contorno del escote.

### MOLDERÍA

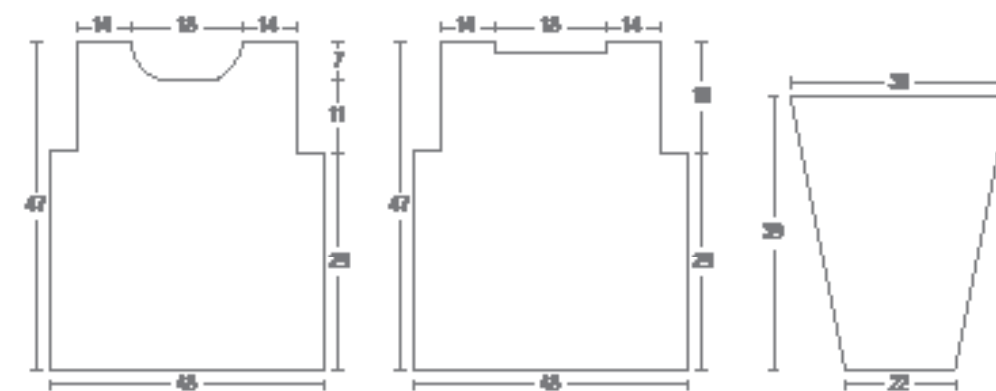


Diagrama N° 1 (Múltiplo de 3+1)



### MATERIALES

- Hilo Génova color blanco 89947 (4 ovillos)
- Crochet Prym N°3
- Tijeras Dritz
- Cinta métrica Dritz
- Aguja punta roma



## Combinaciones

1

Fino Cablé



26914

Fino Cablé



54640

Fino Cablé



33473

2

Fino Cablé



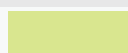
33405

Fino Cablé



22144

Fino Cablé



13446



# Chompa Fino Cablé

Grado de dificultad:  
**AVANZADO**

Talla S



## MATERIALES

- Hilo Fino Cablé colores: turquesa 26244 (2 ovillos); coral 36315 (4 ovillos); acero 21371 (2 ovillos)
- Palos de tejer N° 3.5
- Tijeras **Dritz**
- Cinta métrica **Dritz**
- Aguja punta roma

## PROCEDIMIENTO

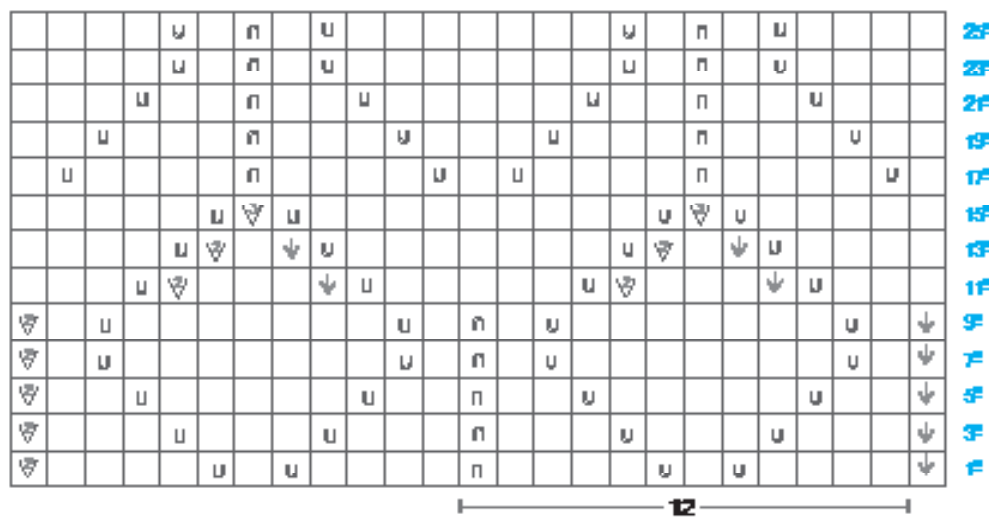
### ESPALDA

Con el hilo Fino Cablé (doble hebra) en el color acero y los palos de tejer Prym N° 3.5 colocar 147ptos. Empezar a tejer en Punto Elástico Simple. A la altura de 4cm cambiar al Punto Jersey. A una altura de 11cm cambiar al color coral (doble hebra) y empezar a tejer el Punto Fantasía según el diagrama N°1 (ver moldería), tener en cuenta que este punto es Múltiplo de 12 + 3. A una altura de 19cm cambiar al color turquesa (doble hebra) y empezar a tejer en Punto Jersey. Continuar con el tejido intercalando con los colores y puntos indicados en moldería; hasta lograr la altura total de 59cm. Cerrar los puntos manteniendo el ancho en la medida indicada.

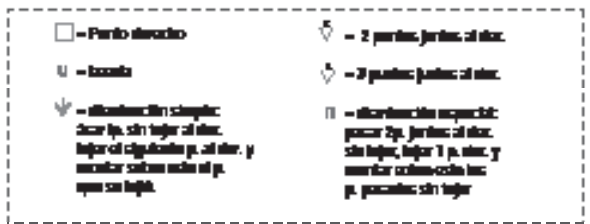
## MOLDERÍA

### PUNTO FANTASÍA

Diagrama N° 1 (Múltiplo de 12 + 3)



\* Las hilas pares se tejen según como se presentan los puntos.  
\* Repetir siempre de la 2ª hil hasta la 3ª hil.



### DELANTERO

Realizar el delantero en la misma forma que la espalda.

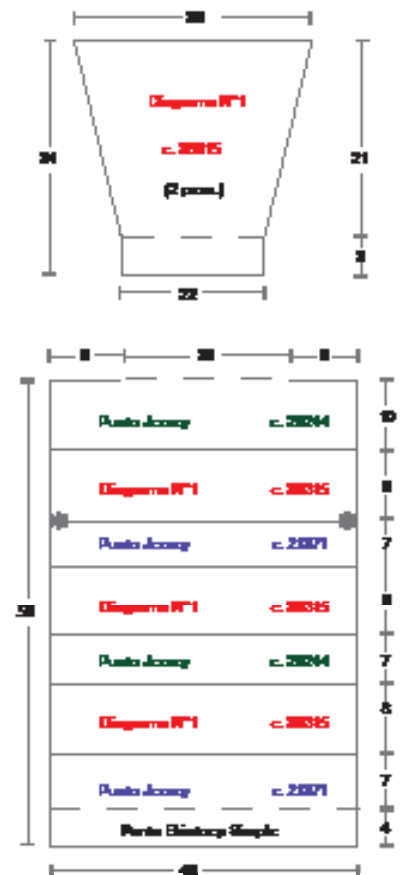
### MANGAS

Con el hilo Fino Cablé color coral (doble hebra) y los palos de tejer N° 3.5; colocar 72ptos y empezar a tejer en Punto Elástico Simple. A una altura de 3cm cambiar al Punto Fantasía según diagrama N° 1 (ver moldería).

Aumentos: Estos se realizan aumentando 1pto en cada uno de los extremos de la manga; terminada la pretina, como sigue: A los 3cm de altura total realizar el primer aumento. Realizar 1 aumento en cada extremo cada 7hil por 10 veces.  
A una altura total de 24cm cerrar los puntos respetando la medida indicada en moldería.  
Realizar la otra manga de igual forma.

### ACABADOS

Con la aguja punta roma y respetando cada color unir: Costados de espalda y delantero, dejando la abertura de 18cm para las sisas, de igual forma unir los hombros dejando la abertura para el escote de 33cm. Unir las mangas a las sisas y terminar uniendo los costados de manga.  
Con un crochet adecuado al hilo Fino Cablé (doble hebra) en color turquesa tejer 1hil de mp y otra hilera en Punto Cangrejo.





## Combinaciones

**1**

Nazli (Copas)  
12107  
Mollet (Borde)  
22144

**2**

Nazli (Copas)  
21102  
Mollet (Borde)  
26314

**3**

Nazli (Copas)  
33957  
Mollet (Borde)  
33997



## MATERIALES

- Hilo Nazli color 18958 (1 ovillo)
- Hilo Mollet color 15214 (1 ovillo)
- Crochet Prym N°2
- Tijeras Dritz
- Cinta métrica Dritz

## PROCEDIMIENTO

### COPAS

Con el hilo Nazli en el color indicado y el crochet Prym N°2, tejer como sigue:

Base de cad: 18cad

Seguir la secuencia del **diagrama N°1** (ver moldería) completo conformado por 11hil. La 12ª hilera sólo se hace hasta la mitad de la copa como lo indica el diagrama, en el borde interno del escote. Realizar la otra copa de igual forma como se tejió la anterior.

### DISEÑO CENTRAL

Con el hilo Mollet en el color indicado y el crochet Prym N°2, unir ambas copas con 8cad centrales en la parte inferior de las copas. A continuación seguir la secuencia del **diagrama N°2** (ver moldería). Las flechas indican donde es la unión de cada hilera en los lados de las copas. Dichas uniones se realizan con punto deslíz.

### BORDE INFERIOR

Con el hilo Nazli y el crochet Prym N°2, tejer sólo la 1ra hil del **diagrama N°3** (ver moldería), tejer en sentido opuesto al tejido.

### ABANICOS INTERCALADOS

Con el hilo Mollet en el color indicado y el crochet Prym N°2 tejer una tira de abanicos intercalados. Seguir la secuencia del **diagrama N°4** (ver moldería), tejer aproximadamente 20 abanicos. Por último agregar la punta de un ovillo de hilo en el arco de cadena de inicio y tejer las 3hil que están en sentido opuesto para completar el círculo, unir con 1 deslíz para cerrar el círculo.

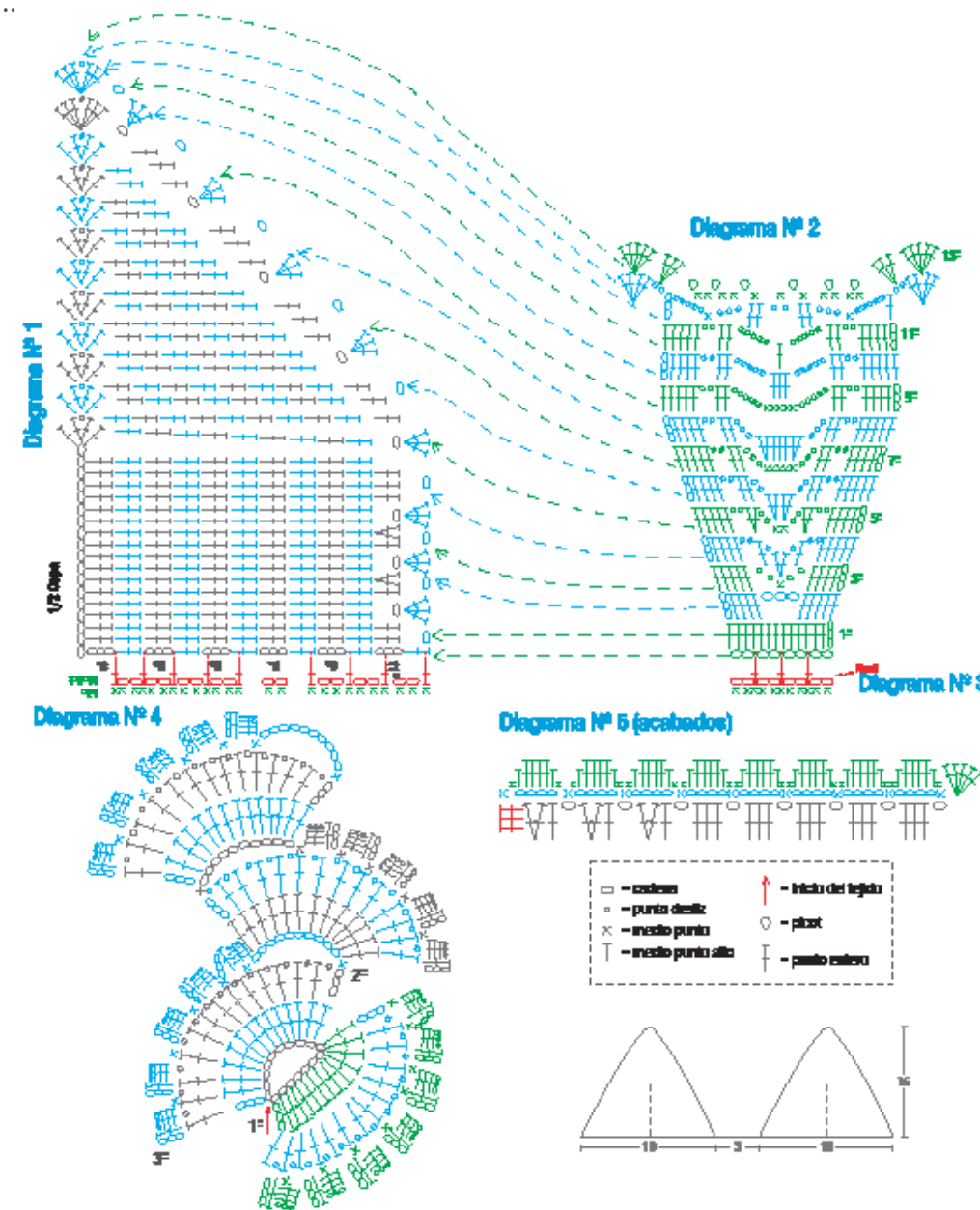
Para la unión de esta tira a la parte inferior del top: Tejer con el hilo Mollet la 2da hil del **diagrama N°3** (ver moldería). A la vez que se teje la hilera de mp; con deslices unir la tira de abanicos al borde inferior; de inicio a partir del 4to abanico y al terminar dejar el círculo inicial más 3 abanicos al aire. Tejer un cordoncillo lo suficientemente largo para amarra el top.

### ACABADOS

Con el hilo Mollet en el color indicado y el crochet Prym N°2, tejer: La hilera de abanicos del **diagrama N°5** (ver moldería). Esta hilera se teje en los bordes externos de las copas.

En la punta superior de cada una de las copas, tejer una tira de cadena de 24cm, girar y continuar tejiendo 3cad y 1mp uniendo a la 1ra parte de la cadena. Estas tiras se sujetan al cuello.

## MOLDERÍA



## Combinaciones

**1**

Nazli (Cuerpo)  
34108

Mollet (Borde)  
45499

**2**

Nazli (Cuerpo)  
24106

Mollet (Borde)  
19147

**3**

Nazli (Cuerpo)  
34101

Mollet (Borde)  
33405



# Salida de Baño Nazli-Mollet

INTERMEDIO



Talla 6 años

## MATERIALES

- Hilo Nazli color 35957 (3 ovillos)  
Hilo Mollet color 45896 (1 ovillo)
- Crochet Prym N°3
- Tijeras Dritz
- Cinta métrica Dritz

## PROCEDIMIENTO

### ESPALDA

Con el hilo Nazli en el color indicado y el crochet Prym N°3, tejer como sigue:  
Base de cad: 81 cad (Múltiplo de 8 \* 10 + 1)

Hacer la base de cadena respetando las medidas dadas. Seguir la secuencia del diagrama N°1 (ver moldería). Repetir siempre las 4 hileras, tejer recto.

**Escote:** A una altura de 48cm formar el escote realizando las disminuciones necesarias. Tener en cuenta las medidas dadas (ver moldería). A la altura de 54cm dejar las medidas indicadas para los hombros.

### DELANTERO

Realizarlo de igual forma que la espalda.

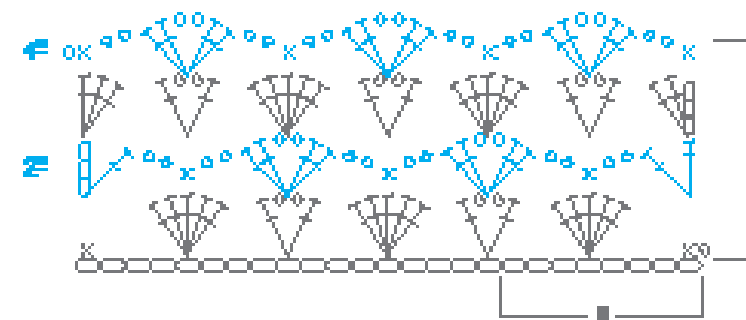
### ACABADOS

Unir los hombros con el crochet y una hilera de desliz. Con el hilo Mollet color Lila y el crochet Prym N°3, tejer como sigue: Tejer 1hil de mp en el contorno del escote; luego tejer en todo el ruedo de la salida de baño (costados y ruedo inferior) 3hil de mp.

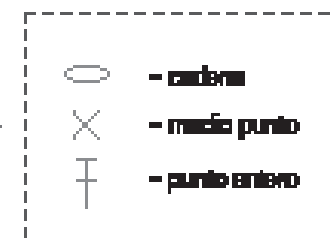
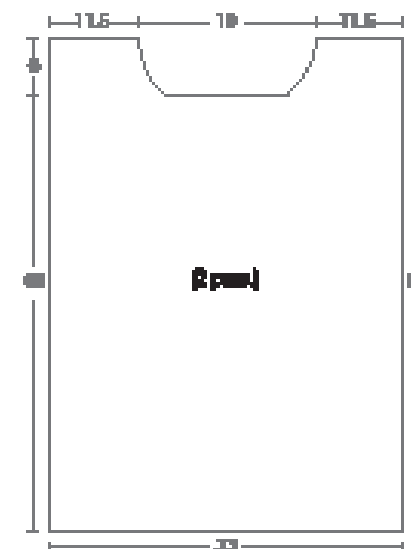
**Tiras de atar:** Con el crochet Prym N°3 y el hilo Nazli (triple hebra) formar 4 cordoncillos de cadenas de 31cm aproximadamente. Tejerlos a 25cm desde el hombro, en el borde de mp.

## MOLDERÍA

### Diagrama N°1 (Múltiplo de 8+1)



\*Repetir siempre las 4 hil.

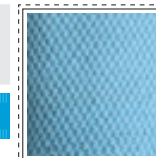


14 colores más para escoger



## Chompa Sofis Soft

Grado de dificultad: **FACIL**



Talla 5-6 años

### MATERIALES

- Hilo Sofis Soft color celeste 23239 (5 ovillos)
- Palos de tejer Prym N°3.5
- Tijeras Dritz
- Cinta métrica Dritz
- Aguja punta roma

### PUNTO EMPLEADOS

**Punto Elástico Simple Retorcido (Múltiplo de 2)**  
 1º hil \*1der retorcido, 1rev retorcido\* repetir desde \*a\*.  
 2º hil \*1der retorcido, 1rev retorcido\* repetir desde \*a\*. Repetir siempre estas 2hil.  
**Retorcido:** Tejer en sentido contrario al que normalmente se teje.

**Punto Trigo (Múltiplo de 2)**  
 1º hil \*1der, 1rev\* repetir desde \*a\*.  
 2º hil Tejer los puntos como se presentan.  
 3º hil \*1rev, 1der\* repetir desde \*a\*.  
 4º hil Tejer los puntos como se presentan. Repetir siempre estas 4hil.

### PROCEDIMIENTO

**ESPALDA**  
 Con el hilo Sofis Soft en el color indicado y los palos de tejer Prym N°3.5, colocar 100ptos y tejer en Punto Elástico Retorcido. A una altura de 3cm, cambiar al Punto Trigo tejer según las indicaciones dadas, tejer recto.

**Sisa:** A una altura de 28cm hacer la siguiente disminución: Cerrar 4ptos, 1 vez. A la altura total de 38cm cambiar al Punto Elástico Simple.

**Escote:** A una altura de 41.50cm hacer el escote (ver moldería) como sigue: Colocar un marcador en la mitad exacta del total de puntos, y cerrar 32ptos, 1 vez. Cerrar 2ptos, 1 vez dejando 1hil de por medio. A la altura total de 43cm cerrar los puntos.

**DELANTERO**  
 Tejer de igual forma que la espalda.

**MANGA**  
 Con el hilo Sofis Soft y los palos de tejer Prym N°3.5, colocar 50ptos y tejer en Punto Elástico Retorcido. A una altura de 3cm, cambiar al Punto Trigo tejer según las indicaciones dadas, tejer recto.

**Aumentos:** Se realiza aumentando 1pto en cada extremo de la manga, de la siguiente forma:  
 Cada 3hil aumentar, 12 veces; cada 5hil aumentar, 3 veces; cada 7hil aumentar, 3 veces.  
 Realizar la otra manga de igual forma.

**ACABADOS**  
 Con la aguja punta roma unir costados de espalda y delantero; del mismo modo unir los hombros, las mangas a las sisas y por último costados de mangas.


### MOLDERÍA



56 colores más para escoger



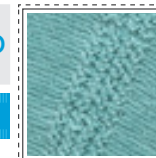
## MATERIALES

- Hilo Fino Cablé color 12415 (3 ovillos)
- Circular de 40cm  N°4
- Tijeras **Dritz**
- Cinta métrica **Dritz**
- Aguja punta roma

## Enterizo Fino Cablé

 INTERMEDIO

Talla 6-9 meses



### PUNTO EMPLEADOS

#### Punto Ojo de Perdiz (14ptos)

1º hil Tejer \*1der, laz, 1der, 2rev\* repetir 2 veces más desde \*a\* y terminar con 1der, laz, 1der.  
 2º hil y todos los pares Tejer los puntos como se presentan.  
 3º hil Tejer \*3der y pasar el 1er pto por encima de los otros 2der, 2rev\* repetir desde \*a\* 2 veces más y terminar con 3der y pasar el 1er pto por encima de los otros 2der.  
 Repetir siempre estas 4hil.

### PROCEDIMIENTO

Esta prenda se teje en una sola pieza y se empieza en el escote.  
 Con el hilo Fino Cablé en el color indicado (doble hebra) y el circular de 40cm Prym N°4 colocar 110ptos. Distribuir los puntos, como sigue: Espalda (22ptos), manga (1+15+1= 17ptos), delantero (32ptos), manga (1+15+1 = 17ptos), espalda (22ptos).

#### ESCOTE

Al empezar la 1ªhil tejer todo al derecho y en las mangas hacer aumentos con lazadas (laz, 1der, laz, 15der, laz, 1der, laz).v Continuar de esta forma hasta la 6ª hil. En las hileras pares tejer todos los puntos al der.

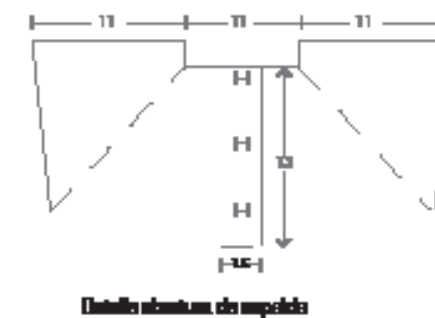
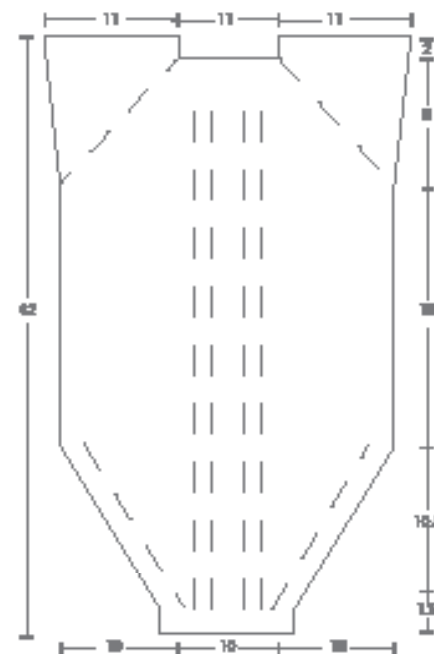
#### PUNTO OJO DE PERDIZ

En la 7ªhil marcar 14ptos centrales del total de puntos del delantero y empezar a tejer el Punto Ojo de Perdiz. Este punto se va a tejer hasta terminar la disminución de las perneras.

#### MANGAS

Los aumentos que se realizan en las sisas de manga; antes indicado, se tejerán hasta lograr 25 aumentos. En la siguiente hilera del revés del último aumento se cierran todos los puntos de manga sin ajustar.

### MOLDERÍA



#### OJALES

Estos se realizan en la espalda izquierda del enterizo, como sigue: 4ptos antes de terminar la hil hacer 1laz, 2ptos juntos al der, 2der. En total se harán 3 ojales: 1º ojal en la 3ª hil y 2º y 3º ojal a 4cm de distancia cada uno. Después del último ojal continuar tejiendo hasta lograr la altura de 13cm (ver detalle de espalda en moldería). Unir los 5ptos de inicio y final para cerrar la abertura de espalda. Continuar con el tejido en forma circular.

#### PERNERAS

A una altura total de 30cm dividir el tejido en 2 partes y empezar con las disminuciones para formar las perneras, como sigue:  
 \*Delantero 82ptos: Solo al iniciar 3ptos juntos al der (1vez), 3der, disminución simple, laz, disminución simple, continuar con la figura correspondiente y terminar con 2ptos juntos al der, laz 2ptos juntos al der, 3der. Realizar 25 disminuciones dejando 1hil de por medio. Estas disminuciones se hacen hasta que queden los 14ptos centrales del Punto Ojo de Perdiz. Por último tejer 6hil en Punta Santa Clara. Dejar los puntos en suspenso.

\*Espalda 92ptos: Solo al iniciar 3ptos juntos al der (1vez). 3der, disminución simple, laz, disminución simple, continuar con la figura correspondiente y terminar con 2ptos juntos al der, laz 2pj al der, 3der. Realizar 26 disminuciones dejando 1hil de por medio. Tener en cuenta que estas disminuciones se hacen hasta que queden los 16ptos centrales. Por último tejer 6hil en Punta Santa Clara. Dejar los puntos en suspenso.

#### ACABADOS

Con la aguja punta roma y el mismo hilo cerrar punto por punto, fijar y coser los botones donde corresponden.





### Combinaciones

**1**

Sofis Soft (Cuerpo)  
34459  
Sofis Soft (Pico y Patas)  
54320

**2**

Sofis Soft (Cuerpo)  
19147  
Sofis Soft (Pico y Patas)  
55100

**3**

Sofis Soft (Cuerpo)  
34250  
Sofis Soft (Pico y Patas)  
53161

### MATERIALES

- Hilo Sofis Soft color 23236 (cuerpo) = 01 ovillo
- Hilo Sofis Soft color 54320 (patitas+pico) = 01 ovillo
- Crochet Prym N° 2.5
- Marcadores Prym
- Tijera Dritz
- Aguja punta roma

### PROCEDIMIENTO

#### \*Cabeza y Cuerpo:

- |                                       |      |
|---------------------------------------|------|
| 1° Aro mágico, tejer 6mp              | (6)  |
| 2° 2mp, en cada mp de la hil anterior | (12) |
| 3° 1mp, 1aum x 6 veces                | (18) |
| 4° 2mp, 1aum x 6 veces                | (24) |
| 5° 3mp, 1aum x 6 veces                | (30) |
| 6° 4mp, 1aum x 6 veces                | (36) |
| 7° 5mp, 1aum x 6 veces                | (42) |
| 8° 6mp, 1aum x 6 veces                | (48) |
| 9° 7mp, 1aum x 6 veces                | (54) |
| 10° a 15° Tejer 54mp                  | (54) |
| 16° 7mp, 1dism x 6 veces              | (48) |
| 17° 6mp, 1dism x 6 veces              | (42) |
| 18° 5mp, 1dism x 6 veces              | (36) |
| 19° 4mp, 1dism x 6 veces              | (30) |
| 20° 3mp, 1dism x 6 veces              | (24) |
| 21° 2mp, 1dism x 6 veces              | (18) |
| 22° a 23° Tejer 18mp                  | (18) |
| 24° 2mp, 1aum, x 6 veces              | (24) |
| 25° 11mp, 1aum x 6 veces              | (26) |
| 26° 12mp, 1aum x 6 veces              | (28) |
| 27° 13mp, 1aum x 6 veces              | (30) |
| 28° Tejer 30mp                        | (30) |
| 29° 14mp, 1aum x 2 veces              | (32) |
| 30° 15mp, 1aum x 2 veces              | (34) |
| 31° 16mp, 1aum x 2 veces              | (36) |
| 32° Tejer 36mp                        | (36) |
| 33° 5mp, 1aum x 6 veces               | (42) |
| 34° a 35° Tejer 42mp                  | (42) |
| 36° 5mp, 1dism x 6 veces              | (36) |
| 37° 4mp, 1dism x 6 veces              | (30) |
| 38° 3mp, 1dism x 6 veces              | (24) |
| 39° 2mp, 1dism x 6 veces              | (18) |
| 40° 1mp, 1dism x 6 veces              | (12) |
| 41° dism x 6 veces                    | (6)  |
- Cerrar (pasar la hebra entre los pto y jalar; asegurar)

#### \*Alas (hacer 2)

- Con crochet Prym N°2.5
- |   |      |
|---|------|
| 1° Aro mágico, tejer 6mp                  | (6)  |
| 2° Aumentar en cada mp de la hil anterior | (12) |
| 3° a 33° Tejer 12mp                       | (12) |
| 34° 2mp, 1dism                            | (9)  |
| 35° a 38° Tejer 9mp                       | (9)  |
- No se rellena.  
-Se puede variar el largo de las alas de acuerdo a lo que necesites para tu cortina.

#### \*Pies (hacer 2)

- Con crochet Prym N° 2.5
- |   |      |
|---|------|
| 1° Aro mágico, tejer 6mp                | (6)  |
| 2° 2mp, en cada mp de la hil anterior   | (12) |
| 3° 1mp, 1aum x 6 veces                  | (18) |
| 4° 2mp, 1aum x 6 veces                  | (24) |
| 5° 24mp (hacer una base de este tamaño) | (24) |
| 6° Poner la base                        |      |
| 6mp, (1dism x 6 veces), 6mp             | (18) |
| 7° 1mp, (1dism x 8 veces), 3mp          | (13) |
| 8° 2mp, (1dism x 3 veces), 1mp          | (10) |
| 9° a 11° Tejer 10mp                     | (10) |

#### \*Cola (hacer 1)

- |                          |      |
|--------------------------|------|
| 1° Aro mágico, tejer 6mp | (6)  |
| 2° 1mp, 1aum             | (9)  |
| 3° 2mp, 1aum x 3 veces   | (12) |
| 4° a 5° 12mp             |      |

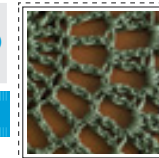
No rellenar

#### \*Pico (hacer 1)

- |  |      |
|--|------|
| 1° Elaborar 8 cadenas y tejer: 5mp, 3mp en la Última cadena (por el otro lado de la cadena Continuar, 5mp y 1 aum. | (16) |
| 2° a 4° tejer 16mp.  |      |

Cerrar dejar hebra para coser.

\*\* Trabajar siempre en espiral, usar el marcador como ayuda para marcar el primer punto de cada hilera.



MATERIALES

- Hilo Deco Cablé Ligero color verde 12864 (2 ovillos)
- Crochet Prym N° 4
- Crochet Prym N° 4.5
- Tijeras Dritz
- Cinta métrica Dritz

PROCEDIMIENTO

Referencia: Este cobertor está hecho para un banco cuyo diámetro es de 30cm.

COBERTOR

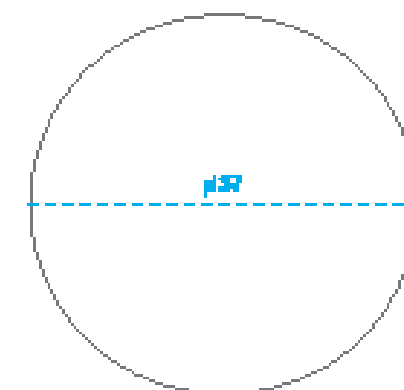
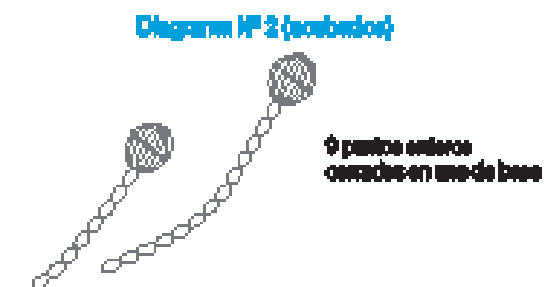
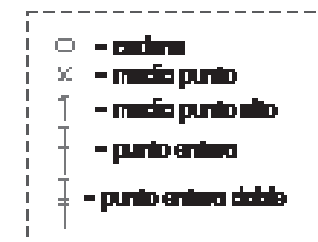
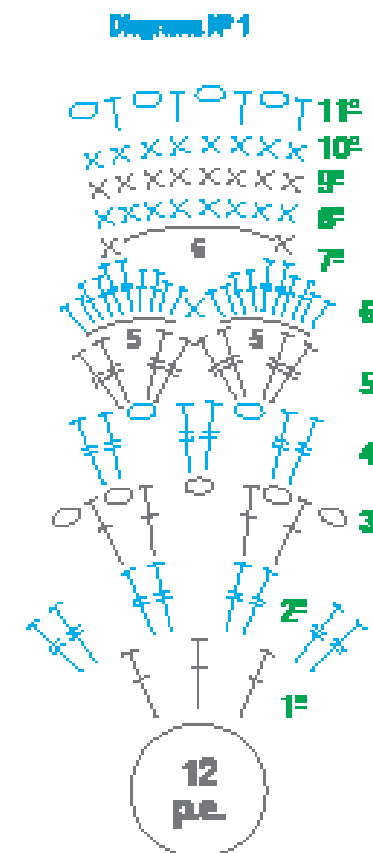
Con el hilo Deco Cablé Ligero en color verde y el crochet Prym N° 4.5, tejer como sigue: Hacer un anillo mágico y en él tejer 12pe, a continuación tejer siguiendo la secuencia del diagrama N° 1 (ver moldería).

El total de 11º hil dan forma a este cobertor. Precisamente la última hilera sirve de pasa cinta para pasar la tira de cadena que permite ajustar y asegurar el cobertor al banco.

TIRA DE CADENA

Con el crochet Prym N° 4 y el Hilo Deco Cablé Ligero, tejer una tira de cadena lo suficientemente larga que mida un poco más del contorno del cobertor, pasarlo por el pasa cinta y en los extremos de la tira tejer una piña formada de 9pe cerrados en un solo punto según el diagrama N° 2 (ver moldería).

MOLDERÍA





## Encuétranos

### A NIVEL NACIONAL

NOMBRE DEL CLIENTE	DIRECCIÓN	DISTRITO	LÍNEA
IMPORTACIONES EL AMIGO	JR. JUNIN 640	LIMA	HILOS Y LANAS
COMERCIAL Y REPRESENTACIONES MUÑOZ E.I.R.L.	JR. JUNIN 676	LIMA	HILOS Y LANAS
CASA CARRILLO S.A.C.	JR. JUNIN 638	LIMA	HILOS Y LANAS
RAMOS GROUP E.I.R.L.	JR. HUALLAGA 653 INT 112	LIMA	HILOS Y LANAS
BAZAR " EL IMÁN"	AV. EMANCIPACIÓN CDRA 6 TDA.165 MCDO. LA AURORA	LIMA	HILOS Y LANAS
COMERCIAL LUZ FANNY	CALLE LAS HERAS 424	LINCE	HILOS Y LANAS
CACHAY GOICOECHEA MARIA LA	AV. SAN LUIS 2044 STD 11	SAN BORJA	HILOS Y LANAS
CASA LA SORPRESA	AV. AVIACIÓN 2706	SAN BORJA	HILOS Y LANAS
GUTIERREZ GONZALES RICHARD	AV. ANGAMOS ESTE ESQ. ALAMO S/N INT 97	SURCO	HILOS Y LANAS
MERCERIA EL EDEN EIRL	AV. BENAVIDES 3601 STD 40-41	MIRAFLORES	HILOS Y LANAS
V&V INTERNACIONAL EIRL "EL DORADO"	JR. TARATA 274	MIRAFLORES	HILOS Y LANAS
BOUTIQUE EL ACCESORIO	JR. BOLIVAR 149	MIRAFLORES	HILOS Y LANAS
AROAPAZA RAMOS ANTONIA	AV. LA MOLINA 876 MCDO. SANTA ROSA PT-23	LA MOLINA	HILOS Y LANAS
PARAISO DE LOS HILOS Y LANAS	JR. HUMBOLDT 1567	LA VICTORIA	HILOS Y LANAS
INVERSIONES CHECA SAC	JR. HUMBOLDT 1591	LA VICTORIA	HILOS Y LANAS
COMERCIAL ROSITEX S.R.L	JR. HUMBOLDT 1559	LA VICTORIA	HILOS Y LANAS
PARAGUAY HILARIO NICANOR	JR. HUMBOLDT 1563	LA VICTORIA	HILOS Y LANAS
DIAZ CASTILLO DE GUERRERO	MCDO. MAGDALENA TDA 835	MAGDALENA	HILOS Y LANAS
VILLEGAS CASTRO MARITZA	MCDO. MAGDALENA TDA 814	MAGDALENA	HILOS Y LANAS
CURO CASTILLO MARIO	ULISES DELBOY 883	MAGDALENA	HILOS Y LANAS
BECQUER PUCUHUARANGA EIRL	PASAJE PRAIE 131 SECTOR 15	HUANCAYO	HILOS Y LANAS
DISTRIBUIDORA TEXTIL SURICHAQUI	PASAJE COMERCIAL 160	HUANCAYO	HILOS Y LANAS
TEXSURI (EL TAMBO)	JR. NEMESIO RAEZ 820 EL TAMBO	HUANCAYO	HILOS Y LANAS
LUBRILANAS SCRL TDA	AV. PASEO LA BREÑA 162	HUANCAYO	LANAS
IMPERIO DE LAS LANAS E.I.R.L.	MCD SANTA CLARA PT 15	AYACUCHO	HILOS Y LANAS
CHINGUEL NEYRA TERESA	JR. ALONSO DE ALVARADO 420	TARAPOTO	HILOS Y LANAS
HUAMAN HUANCAS EULOGIA	CAL. JULIO C. ARANA 161	YURIMAGUAS	HILOS Y LANAS
BIANCO BALLON RAFAEL ANTONIO	CALLE SAN CAMILO 202	AREQUIPA	HILOS Y LANAS
ZENAIDA BOZA HUAMANI	CALLE BOLIVAR 401	CUSCO	HILOS Y LANAS
SALLO HUAMAN FRANCISCO	CALLE TUPAC AMARU 149	CUSCO	HILOS Y LANAS
VIOLETA CHOQUE	CALLE TRES CRUCES DE ORO 490	CUSCO	HILOS Y LANAS
GREGORIA SAPACAYO DE LACUTA	CALLE COMERCIO 114	SICUANI	HILOS Y LANAS
EL PALACIO DE LAS LANAS LA COMPETIDORA	CALLE TUPAC AMARU 155	CUSCO	HILOS Y LANAS
ROJAS GONZALES WILSON	CAL F. NACARINO MCDO MODELO 2 MAYO PT 2	TACNA	HILOS Y LANAS
BRUNA QUISPE ISABEL CIRIL	CENTRO COMERCIAL N° 2 TD 8	JULIACA	HILOS Y LANAS
BETTY FLORES	CALLE PERU 405	AREQUIPA	HILOS Y LANAS
NEGOCIOS TINA EIRL	CALLE NICOLAS DE PIEROLA 411-B	AREQUIPA	HILOS Y LANAS
JOSE ORTIZ	CALLE SAN CAMILO 303	AREQUIPA	HILOS Y LANAS
EVA SILLO	CALLE PERA 463	CUSCO	HILOS Y LANAS
DISTRIBUIDORA V&B VIRGEN DEL CARMEN	CALLE BOLIVAR N° 401 SANTO TOMAS-CHUMBIVILCAS	CUSCO	HILOS Y LANAS
ESTRADA RAMOS ELA	MCDO MAYORISTA PT 14	TRUJILLO	HILOS Y LANAS
VALDERRAMA JUANA RAMIREZ	MCDO MAYORISTA PT E-3	TRUJILLO	HILOS Y LANAS
ALDANA RODRIGUEZ DIANA MA	JR. AYACUCHO S/N INT 80	TRUJILLO	HILOS Y LANAS
RODRIGUEZ MEREGILDO MARIA	MCDO MAYORISTA PT 55-C	TRUJILLO	HILOS Y LANAS
GIL ROMERO ALICIA SOLEDAD	AV. JOSE MARIA EGUREN NORTE 155 INT.C-44	TRUJILLO	HILOS Y LANAS
PAREDES CHOLAN RAQUEL	MCDO. MODELO PLATAFORMA MANUEL PARDO PT-99	CHICLAYO	HILOS Y LANAS
CANAHIURE AROAPAZA HUGO	CALLE MANUEL PARDO 254	CHICLAYO	HILOS Y LANAS
SUCESION RIOJA MONTES VIC	MCDO HEROES CIVILES 140	CHICLAYO	HILOS Y LANAS
GILBERTO VALLEJOS JARA	CALLE MANUEL PARDO 250	CHICLAYO	HILOS Y LANAS
HENRY GOMEZ	MERCADO MODELO PLATAFORMA MANUEL PARDO TDA 41	CHICLAYO	HILOS Y LANAS
ALZAMORA DE ARELLANO GLOR	SAN MARTIN 637 SULLANA	PIURA	HILOS Y LANAS
CRUZ VARGAS IRMA CELIA	MCDO MODELO PT 15	PIURA	HILOS Y LANAS
GRACIELA RETO	UGARTE 601 C.C. TUPAC AMARU TDA.2 SULLANA	PIURA	HILOS
MORALES PELAEZ SONIA MARY	JR. ESPINAR 751	CHIMBOTE	HILOS Y LANAS
FLORES ORIUNDO ALEX EDGAR	MCDO FERIAL 01 PT 18	PISCO	HILOS Y LANAS
ALEJOS TORRES SINDULFO ABAD	CAL. AMAZONAS MCDO MODELO S/N TD 11	ICA	HILOS Y LANAS
PASAMANERIA LA RESTINGA EIRL	CALLE AGUIRRE N° 1157	LORETO	HILOS Y LANAS

### EN EL EXTRANJERO

COLOMBIA	BOGOTA	TEXMUNDO COLOMBIA S.A.S.	Calle 63 # 74 B-42 BOD 19 Santa Fe - Bogota - Colombia.	00571-4169848	gerenciamundialdehilos@gmail.com
	MEDELLIN	MUNDIAL DE HILOS S.A. Att. Camilo Romero	Av. Calle 6 # 50 - 197 Medellín - Colombia	00574-4363625	texmundoimportaciones@hotmail.com
CHILE	SANTIAGO DE CHILE	ANDRES GINESTAR MOMARES	Calle Lira N° 1340, Santiago de Chile	00562-25567174	ginestarandres@gmail.com
	SANTIAGO DE CHILE	COMERCIAL CATERINA MELISSA CASTAÑEDA DONAYRE	Av. Cristobal Colon N° 5444 Dpto. 404 - Las Condes - Reg. Metropolitana - Chile	0056-952430810	caterina.castaneda@lahilita.cl
ECUADOR	CUENCA	MONICA LUCIA RIERA RODRIGUEZ / ISMAEL DUMAS	CAJANUMA S/N Y COJIMIES, CUENCA-ECUADOR	00593-74045005	elpalaciodelalana@hotmail.com
BOLIVIA	SANTA CRUZ	H & E INTERNACIONAL S.R.L. Att. Harold Nagel	Av. Roca Coronado esq. Pauro s/n, Santa Cruz Bolivia	00591-33538514	nagelharold@gmail.com
PARAGUAY	ASUNCION	MARCHEWKA BROOKING LIDIA PATRICIA Att. Patricia Marchewka	Av. Rio Janeiro 1153 Asunción - Paraguay	00595-991221742	patricia_marchewka@yahoo.com
MEXICO	D.F.	REBECCA PICK ESTAMBRES Y TEJIDOS FINOS S.A. de C.V. Att. Moises Semaria	Lago Chalco #129, Col. Anahuac - Delegacion Miguel Hidalgo - Mexico D.F.	0052-5553414413	moises@rebeccapickestambres.com

#### Lima

Jr. Monsefú N° 681,  
Cercado de Lima - Perú  
T (511) 3367776 / (511) 3367774  
F (511) 3368858

ventas@tren.com.pe

www.tren.com.pe

#### Trujillo

Jr. Cristóbal Colón 258, La Libertad.  
TF (044) 245946

trujillo@tren.com.pe

#### Arequipa

Av. San Martín 437, Urb. Miraflores.  
TF (054) 231986

arequipa@tren.com.pe



# tren

www.tren.com.pe

