

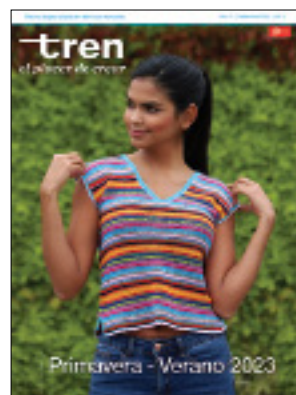


tren

el placer de crear



Primavera - Verano 2023



Revista Tren:
Primavera-Verano 2023
Año 17 / Septiembre 2022

Vigésimo Noveno - 2022
Tiraje: 4,000 ejemplares

Editado, Publicado y Distribuido por:
Textil El Amazonas S.A. BIC
Jr. Monsefú N° 681, Cercado de Lima
Lima - Perú

www.tren.com.pe
© Copyright...2022
Derechos Reservados

Dirección:
Pilar Limay

Asistente:
Karla Castillo

Staff de Manualidades:
Esther Román
Elsa Bautista
Ana María Montoya
Liliana Cahua
Liliana Mesones
Crealiz

Fotografía:
Guillermo Figueroa

Modelos:
Yenny Beatriz Bruges Prieto
Miriangelis Hernandez
Yusuf Ugur Evren

Niños:
Esteban Benjamin Huamani Lalupú
Sarai Catalina Aparcana Mostacero
Elizabeth Abigail Joya Santa Cruz

Diseño Gráfico:
Labarthe DSGN EIRL

Impresión
Pressoff Graphics EIRL



13 colores más para escoger

MATERIALES

- Hilo Sofís Soft color 54320 (7 ovillos)
- Crochet Prym N° 3
- Tijeras Dritz®
- Cinta métrica Dritz®
- Aguja punta roma

Abreviaturas usadas en la Revista

Punto	: pto	Puntos juntos	
Derecho	: der	revés	: pjrev
Punto derecho	: pder	Punto entero	: pe
Punto revés	: prev	Cadena	: cad
Puntos juntos	: pj	Hilera	: hil
Puntos juntos derecho	: pjder	Medio punto	: mp
Centímetros	: cm	Lazada	: laz
		Revés	: rev

Grado de dificultad: **FÁCIL**

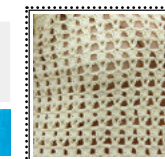
Grado de dificultad: **INTERMEDIO**

Grado de dificultad: **AVANZADO**

Chompa Sofís Soft

Grado de dificultad: **INTERMEDIO**

Talla S



PROCEDIMIENTO

Esta prenda se teje en forma circular.

Con el hilo Sofís Soft en el color indicado y el crochet Prym N°3, tejer como sigue:

Cad de Base: 200cad (Múltiplo de 4 * 50 fig)

Doblada por la mitad la base de cadenas debe medir 43cm (ver moldería).

Cerrar con un desliz en la cadena de inicio teniendo cuidado que no se torne. Luego seguir la secuencia del **diagrama N° 1 (ver moldería)**.

NOTA: Empezar a tejer manteniendo la misma tensión desde el inicio hasta el final.

Sisa: A la altura total de 38cm, dividir el tejido en 2 partes espalda y delantero y aumentar en ambos extremos 6cad, en las cuales se agrega 1fig + 2cad + 1pe (invertir en el otro extremo), continuar con **diagrama N° 1 (ver moldería)**.

Canesú: A la altura de 2cm desde el aumento cambiar al Punto Entero. Realizar aumentos de 1pto entero en los extremos del canesú, como sigue: A los 9cm y a los 16cm. A la altura total de 56cm dejar de tejer. Realizar el delantero del canesú de igual forma.

ACABADOS

Los hombros se pueden unir con crochet en Punto Deslizado o con la aguja punta roma; es opcional. Tener en cuenta la abertura que se deja para el escote (ver moldería).

Con el crochet y el hilo Sofís Soft tejer en el ruedo de las sisas y el escote, según la secuencia del **diagrama N°2 (ver moldería)**: * 1hil de mp * 1hil de Punto Cangrejo.

En todo el ruedo inferior de la chompa tejer: * 1hil de pto entero. * 1hil de Punto Cangrejo.

MOLDERÍA

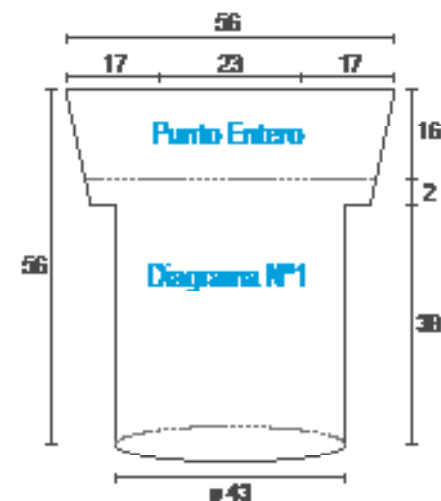


Diagrama N°1 (Múltiplo de 4)

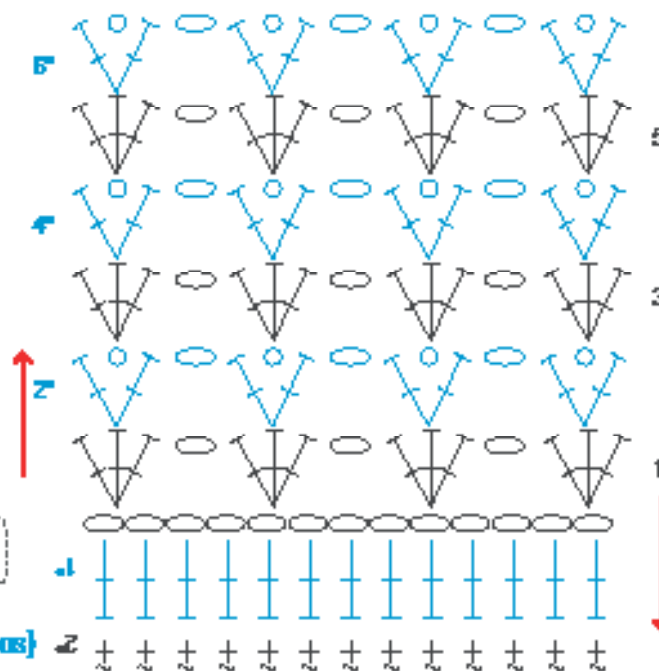


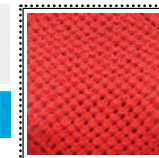
Diagrama N°2 (acabados)



Chompa Fino Cablé

Grado de dificultad: **INTERMEDIO**

Talla S



MATERIALES

- Hilo Fino Cablé 33273 (4 ovillos)
- Palos de tejer Prym N° 4.5
- Circular Prym de 40cm N°4.5
- Tijeras Dritz®
- Cinta métrica Dritz®
- Aguja punta roma

PUNTOS EMPLEADOS

PUNTO FANTASÍA (Múltiplo de 6)

1°hil *Pasar 1pto sin tejer, tejer 2der y montar sobre éstos el punto sin tejer; tejer 3der*, repetir desde *a* hasta el final.

2°hil 4rev, *1laz, 5rev* repetir desde *a* y terminar con 1laz y 1rev.

3°hil *3der, pasar 1pto sin tejer, tejer 2der y montar sobre estos el punto sin tejer* repetir desde *a* hasta el final.

4°hil *1rev, 1laz, 5rev*, repetir desde *a* y terminar con 1laz y 4rev. Repetir siempre estas 4hil.

PROCEDIMIENTO

ESPALDA

Con el hilo Fino Cablé (doble hebra) y los palos de tejer Prym N°4.5 colocar 120ptos y tejerlos en Punto Elástico Doble. A la altura total de 3cm tejer distribuyendo los puntos así: 1rev, 2ptos juntos al der, 1laz; 112ptos en Punto Jersey Derecho; 2ptos juntos al der, 1laz, 2der, 1rev.

Por el revés tejer los puntos como se presentan. Continuar tejiendo recto.

Sisa: A la altura total de 38cm disminuir dando forma a la sisa y dejando 1hil de por medio, así:

- Cerrar 15ptos, 1 vez; cerrar 2ptos, 8 veces; cerrar 1ptos, 10 veces.

A la altura total de 47cm dejar los puntos en espera.

DELANTERO: Empezar de igual forma que la espalda.

Rombo Central: A la altura total de 24cm, colocar un marcador en la mitad exacta del total de puntos y tejer como sigue:

- Tejer los puntos según correspondan y 3ptos antes de llegar al marcador tejer 2ptos juntos al der, 1laz, 2der centrales, 1laz, 1 disminución simple (pasar 1der sin tejer, tejer 1der y montar el pto sin tejer sobre éste último), continuar tejiendo según corresponda.
- A partir de la siguiente hilera por el lado derecho de la pieza empezar a tejer dentro de esta disminuciones el Punto Fantasía (**ver puntos empleados**). A la altura total de 35cm empezar con disminuciones en los extremos de la pieza (después y antes del calado) por el lado derecho de la pieza: Cerrar 1pto, 5veces dejando 1hil de por medio.

A la altura total de 38cm tejer simultáneamente la sisa y la disminución para dar forma al rombo central:

Sisa: Empezar a disminuir dando forma a la sisa y dejando 1hil de por medio, así:

- Cerrar 17ptos, 1 vez; cerrar 2ptos, 5 veces.

Rombo Central: En la misma altura empezar las disminuciones del rombo, así:

- Empezar con 1 disminución simple, 1laz, 1 disminución simple, Punto Fantasía, terminar con 2ptos juntos al der, 1laz, 2ptos juntos al der.

- Continuar tejiendo de esta forma hasta lograr la medida indicada (**ver moldería**), dejarlos en suspenso.

TIRAS DE HOMBROS

Con el hilo Fino Cablé (doble hebra) y los palos de tejer Prym N°4.5 colocar 57ptos y tejer 4hil en Punto Santa Clara; luego distribuir los puntos como sigue: 1rev, 1der, 1 disminución simple, 1laz, 1der, Punto Fantasía; terminar con 2ptos juntos al der, 1laz, 1der, 1rev. Tejer hasta lograr la altura de 5cm, dejar en espera los puntos.

ACABADOS

- Con la aguja punta roma unir costados de espalda y delantero; de igual forma unir las tiras por los costados a espalda y delantero.
- Con una aguja Circular Prym N° 4.5 recoger todos los puntos en espera y tejer 2hil en Punto Elástico Simple; cerrar los puntos sin ajustar demasiado. Tejer 1 hilera de mp en el contorno inferior de las sisas.

MOLDERÍA





Soy Mariella Canales Díaz, nací en Huacho - Huaura - Lima. Mi afición por el tejido en dos agujas (palitos) y crochet nació desde la niñez cuando uno de los cursos básicos en el colegio era

formación laboral; y mi profesora Yolanda Rengifo me enseñó los primeros puntos.

Posteriormente mi mamá me enseñó a mejorar el uso y acabado de las técnicas del tejido. Ha sido con la pandemia que he retomado la práctica del tejido, al elaborar prendas mezclando colores y texturas; estas prendas las comencé a mostrar en redes sociales obteniendo una gran aceptación del público. He ido adquiriendo clientes al punto de crear mi propia página en facebook denominada MASAKAMI, que representa mi emprendimiento y una excelente manera de generar ingresos para mi familia.

Desde la comodidad de mi hogar procuro usar los mejores productos para elaborar mis prendas y me siento orgullosa de brindar calidad con Tren. Además doy orientación y recomendación a mis clientes como quisiera que en algún momento me lo den a mí. Agradezco a Tren la iniciativa de apoyar el emprendimiento como gestión de empoderamiento de mujeres creativas.

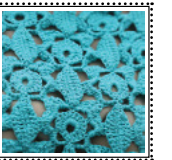
f masakami



5 colores más para escoger

Chompa Nur

Grado de dificultad: **AVANZADO**



Talla S

MATERIALES

- Hilo Nur color 2221 (3 ovillos)
- Crochet Prym N° 3.5
- Tijeras Dritz®
- Cinta métrica Dritz®

PROCEDIMIENTO

CUERPO

Con el hilo Nur en el color indicado y el crochet Prym N° 3.5 tejer como sigue: Tejer 1 hoja (**diagrama N°1 ver moldería**); luego empezar a tejer la flor (**diagrama N°2 ver moldería**); a partir de aquí se realizan las uniones de puntos con deslices según se indica en las flechas rojas (es decir, se va tejiendo y uniendo conforme se avanza). Tejer intercaladamente 1 hoja y 1 flor (10 veces) cerrándolo en forma circular. Formar en total 5 hileras.

NOTA: Tener en cuenta que el 1er pétalo de la 3ra hil se empieza con 6mp y el último pétalo se termina de igual forma.

CANESÚ- MANGAS

ESPALDA:

Formar una hilera de hoja-flor (6 veces) terminar con 1 hoja e ir uniendo con la parte inferior intercalando 1 flor sobre 1 hoja y viceversa. La 2da hilera se teje intercalando flor-hoja; y la 3ra hilera igual se teje igual a la 1ra hilera.

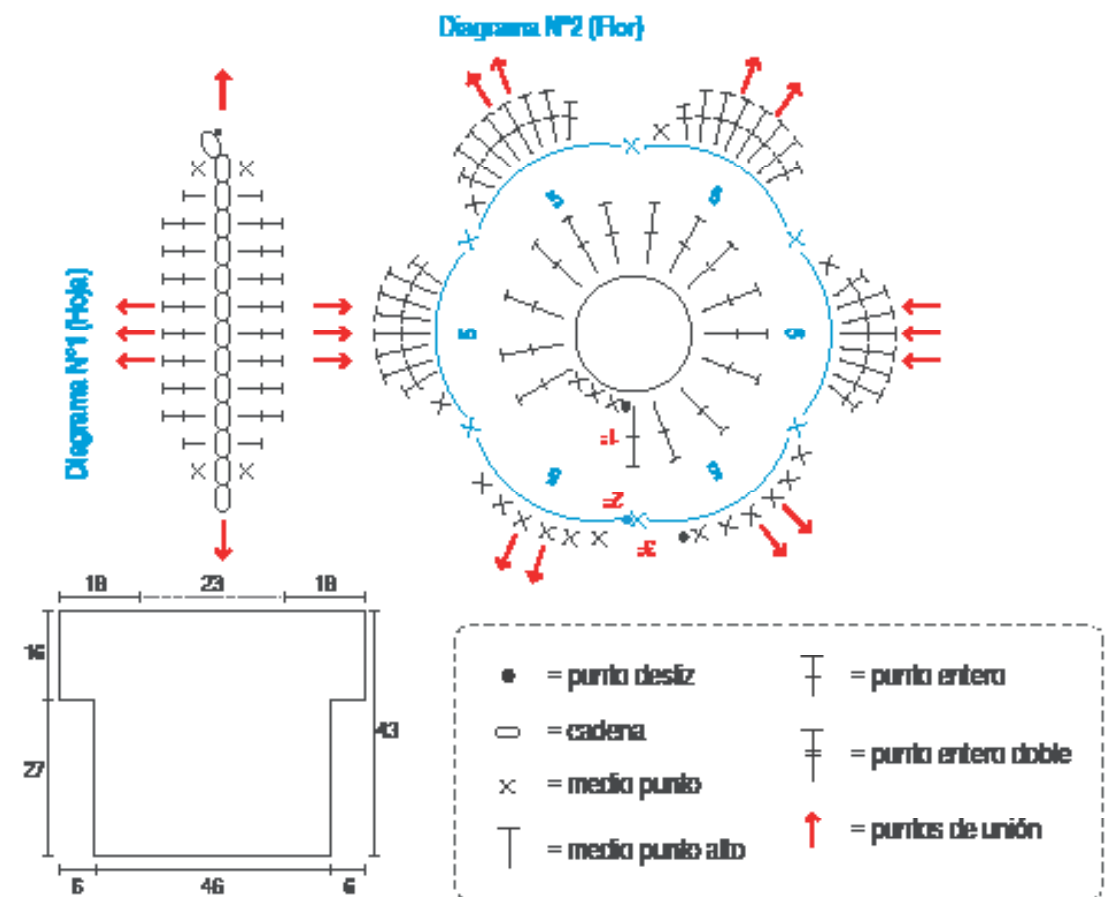
DELANTERO:

Realizarla de igual forma que la espalda: sólo que en la 1ra hil unir la parte inferior de la manga con la espalda y en la última hilera se va uniendo hombros según la medida indicada (**ver moldería**). A la vez dejar la abertura que corresponde al escote.

ACABADOS

Con el crochet Prym N° 3.5 y el hilo Nur tejer: En el ruedo del escote 1hil de pto. enteros. En el ruedo de la parte inferior de la prenda tejer * en la **flor** 2pe, 4mp altos, 1mp (unión), 2mp altos, 4pe; en la **hoja** 3pe, 1 abanico (2pe, picot, 2pe) en la punta de la **hoja**, 3pe* repetir desde *a*.

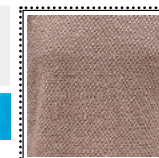
MOLDERÍA



Chompa Alwa

Grado de dificultad: **INTERMEDIO**

Talla M



MATERIALES

- Hilo Alwa color 6205 (6 ovillos)
- Palos de tejer Prym N° 4
- Circular Prym de 40cm N°4
- Tijeras Dritz®
- Cinta métrica Dritz®
- Aguja punta roma

PUNTOS EMPLEADOS

PUNTO ARROZ DOBLE (Múltiplo de 2)

- 1°hil *1der, 1rev* repetir desde *a*.
- 2°hil Tejer los puntos como se presentan.
- 3°hil *1rev, 1der* repetir desde *a*.
- 4°hil Tejer los puntos como se presentan. Repetir siempre estas 4hil.

PROCEDIMIENTO

ESPALDA

Con el hilo Alwa en el color indicado y los palos de tejer Prym N°4, colocar 122ptos y tejer en Punto Elástico Simple. A la altura total de 2cm cambiar al Punto Arroz Doble (ver puntos empleados); y tejer recto. A la altura total de 65cm cerrar los puntos en la medida que corresponde a los hombros (**ver moldería**). Dejar en suspenso los puntos que corresponden al escote.

DELANTERO

Con el hilo Alwa en el color indicado y los palos de tejer Prym N° 4, colocar 122ptos y tejer en Punto Elástico Simple. A la altura total de 2cm cambiar al Punto Arroz Doble (ver puntos empleados); y tejer recto.

A la altura total de 52cm cambiar al Punto Jersey Derecho y tejer 4hil (aproximadamente 1cm); volver al Punto Arroz Doble.

Escote: A la altura de 56cm colocar un marcador en la mitad del total de puntos y empezar con las disminuciones dejando 1hil de por medio, como sigue: Cerrar 26ptos centrales, 1 vez. Cerrar 1pto en los costados del escote, 5 veces. Cerrar 1pto en los costados del escote, 4 veces dejando 2hil de por medio.

Hombros: A la altura total de 65cm cerrar los puntos que corresponden a los hombros en la misma cantidad que se hizo en la espalda.

MANGAS

Con el hilo Alwa en el color indicado y los palos de tejer Prym N° 4, colocar 48ptos y tejer en Punto Elástico Simple. A la altura de 2cm cambiar al Punto Arroz Doble y a la vez aumentar 15ptos distribuidos equidistantes entre sí y tejer recto en el punto indicado.

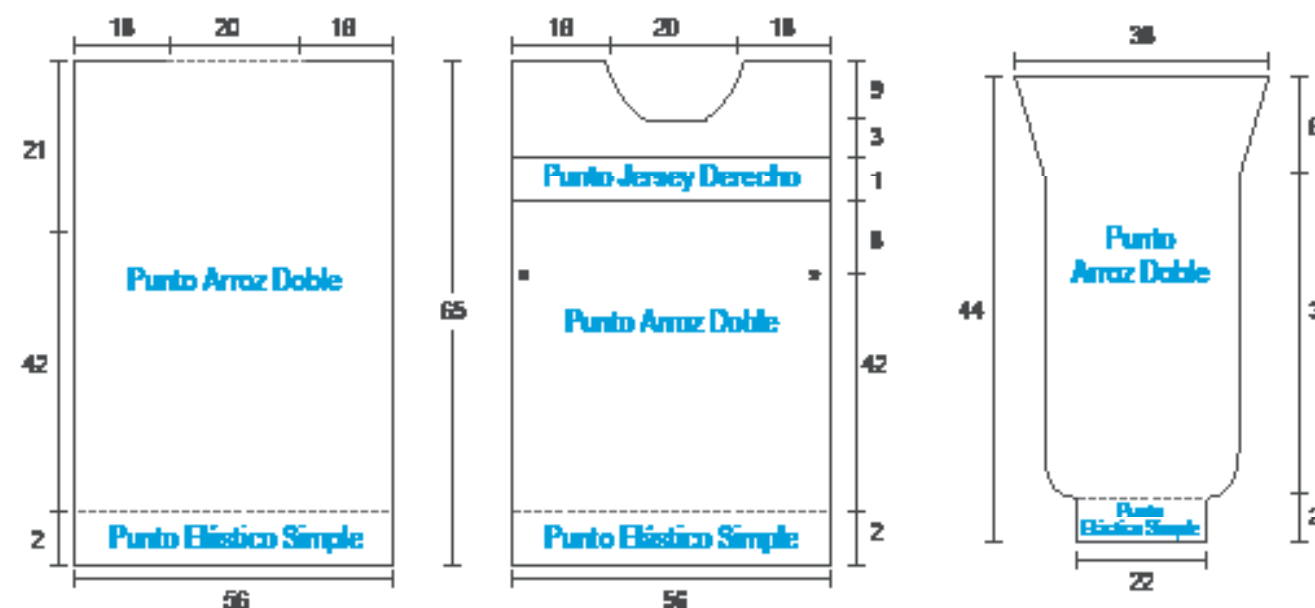
Aumentos: A la altura total de 36cm empezar a dar aumentos en los extremos de las mangas, como sigue: Aumentar 1pto cada 3hil, 8 veces. A la altura total de 44cm cerrar los puntos respetando su forma y sin ajustar demasiado. Realizar la otra manga de igual forma.

ACABADOS

Con la aguja punta roma y en el hilo Alwa coser, unir hombros y costados de la espalda y delantero dejando la abertura para la sisa en la medida indicada (**ver moldería**). Unir las mangas a las sisas y terminar uniendo los costados.

Cuello: Con el hilo Alwa y el circular indicado recoger del contorno del escote 122ptos y tejer a Punto Elástico Simple. A la altura de 2cm cerrar los puntos respetando su forma y sin ajustar demasiado.

MOLDERÍA





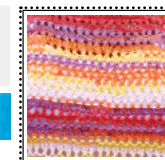
MATERIALES

- Hilo Nazli color 35957 (4 ovillos)
- Palos de tejer Prym N° 4
- Circular Prym de 40cm N°4
- Tijeras Dritz®
- Cinta métrica Dritz®
- Aguja punta roma

Chompa Nazli

Grado de dificultad: **AVANZADO**

Talla S



PUNTOS EMPLEADOS

PUNTO FANTASÍA CALADO (N° pares y 2ptos de orillo)

1°hil 1der, *1laz, 2ptos juntos al der* repetir desde *a* y terminar con 1der.

2°hil 1der, *2rev juntos al der, 1laz* repetir desde *a* y terminar con 1der.

Repetir siempre estas 2hil.

PUNTO FALSO CROCHET (Múltiplo de 3 + 5)

1°hil Tejer todos los puntos al derecho.

2°hil Tejer todos los puntos al revés.

3°hil 1der, 1laz *hacer una disminución doble (deslizar 2ptos juntos der sin tejer, luego tejer 1der y montar sobre éste los 2ptos juntos deslizados), laz doble *repetir desde *a* y terminar con una disminución doble, 1 laz y 1 der.

4°hil 3rev, *tejer la laz doble (1der sin soltar el punto, 1rev), 1rev*, repetir desde *a* y terminar con 2rev. Repetir siempre estas 4hil.

PUNTO FANTASÍA CALADO 2 (N° Pares + 2ptos de orillo)

1°hil Tejer todos los puntos al derecho.

2°hil Tejer todos los puntos al revés.

3°hil 1der, *2ptos juntos al revés* repetir desde *a* y terminar con 1der.

4°hil 1der, *1rev, 1laz*, repetir desde *a* y terminar con 1der.

Repetir siempre la secuencia de estas 4hil.

PUNTO FANTASÍA CALADO 3 (N° Pares + 2ptos de orillo)

1°hil Tejer todos los puntos al derecho.

2°hil y todas las hileras pares Tejer los puntos al revés.

3°hil 1der, *2ptos juntos der, 1laz*, repetir desde *a* y terminar con 1laz.

Repetir siempre estas hileras.

PROCEDIMIENTO

ESPALDA

Con el hilo Nazli en el color indicado y los palos de tejer Prym N°4, colocar 90ptos y tejer en Punto Elástico Simple. A la altura de 5cm cambiamos a los Puntos Fantasías, según las indicaciones dadas (ver moldería).

Escote: A la altura total de 53cm cerrar los puntos que corresponden al escote según la medida indicada (ver moldería); y dejar en suspenso los puntos para los hombros.

DELANTERO

Realizarlo de igual forma que la espalda, excepto en él:

Escote: A la altura total de 44cm colocar un marcador en la mitad exacta del total de puntos, las disminuciones se hacen dejando 1hil de por medio; tejer como sigue: Cerrar 30ptos centrales, 1 vez. Cerrar 1pto en los costados del escote, 7 veces. Tejer hasta la altura indicada y dejar los puntos para el hombro en suspenso.

MANGAS

Con el hilo Nazli en el color indicado y los palos de tejer Prym N°4, colocar 46ptos y tejer en Punto Elástico Simple, en la última hilera de este punto aumentar 8ptos equidistantes entre sí.

A la altura de 5cm cambiar a los Puntos Fantasías, según las indicaciones dadas (ver moldería).

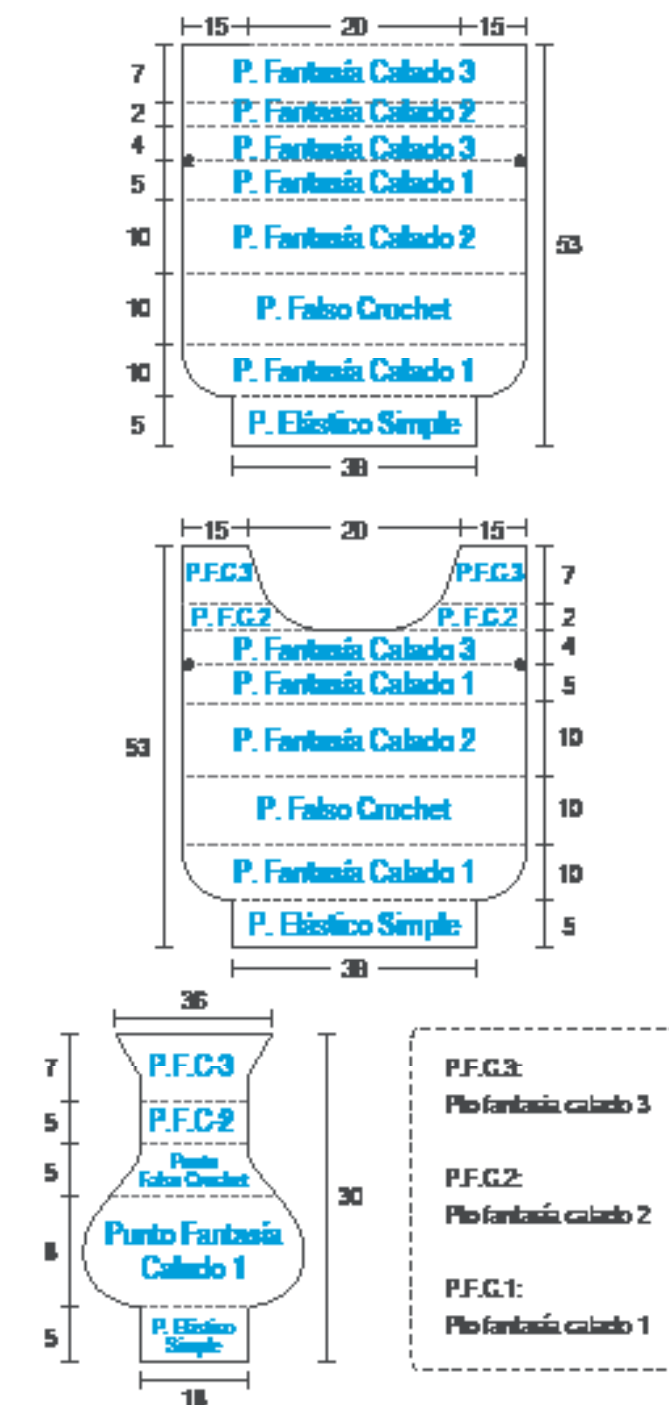
Aumentos: A la altura de 23cm empezar los aumentos a los costados de manga, como sigue: Cada 8hil aumentar 1pto, 3 veces. Al llegar a la altura indicada (ver moldería), cerrar los puntos. La otra manga realizarla de igual forma.

ACABADOS

Con la aguja punta roma unir: Los hombros punto a punto así mismo los costados de espalda y delantero dejando la abertura para las sisas. Coser las mangas a las sisas y los costados de la misma.

Cuello: Con la aguja circular recoger del contorno del escote 128ptos y tejerlos en Punto Elástico Simple. A la altura de 2cm cerrar los puntos respetando su forma y sin ajustar demasiado.

MOLDERÍA

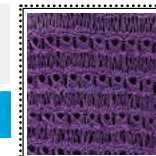




Chompa Tebas

Grado de dificultad: **INTERMEDIO**

Talla M



MATERIALES

- Hilo Tebas color 45597 (4 ovillos)
- Palos de tejer Prym N°3
- Palos de tejer Prym N° 6
- Tijeras Dritz®
- Cinta métrica Dritz®
- Aguja punta roma

PUNTOS EMPLEADOS

PUNTO VAINICA (N° de puntos par)

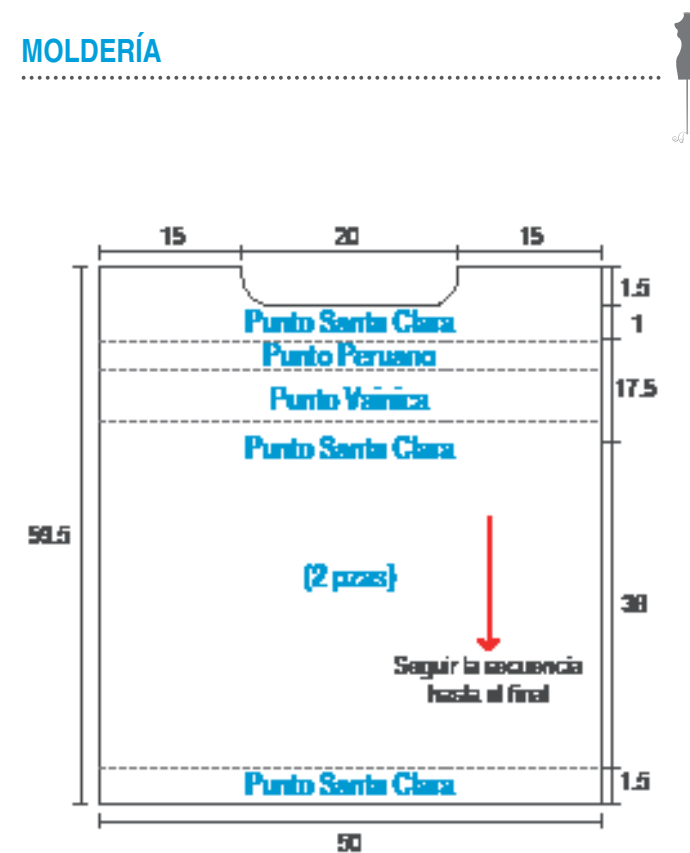
1°hil Tejer 1der *tejer 1pto al der con doble lazada*, repetir desde *a*.
2°hil Tejer *1der soltando las lazadas anteriores*, repetir desde *a*;
el último punto tejer al der y estirar los puntos para emparejarlos.

PUNTO PERUANO EN 2 AGUJAS (Múltiplo de 5 +2)

1°hil Tejer 1der un poco suelto *1der con 2 lazadas*, repetir desde *a* y terminar con 1der.

2°hil Tejer 1der un poco suelto *soltar lazadas de 5ptos, pasarlas los puntos al palito izquierdo y tejerlos al der por el centro de los puntos, sin soltarlos hacer 1laz, volver a ingresar al centro y tejer 1der, laz y 1der* repetir desde *a* y terminar con 1der.

MOLDERÍA



PROCEDIMIENTO

ESPALDA

Con el hilo Tebas en el color morado y los palos de tejer Prym N°3 colocar 102ptos y tejer 6hil en Punto Santa Clara.

Luego continuar con las 2hil del Punto Vainica, indicado anteriormente **(ver puntos empleados)**.

A continuación cambiar a los palos de tejer Prym N°6 y tejer las 2hil del Punto Peruano, arriba indicado **(ver puntos empleados)**.

NOTA:

Recordar intercalar las puntadas con el cambio de palos de tejer: palos de tejer N°3, Punto Vainica. Palos de tejer N°6, Punto Peruano.

Escote: A la altura de 55cm cambiar al Punto Santa Clara y tejer 4hil. Marcar la mitad exacta del total de puntos y cerrar 40ptos centrales, los puntos que quedan forman los hombros según las medidas indicadas **(ver moldería)**. A la altura total de 58cm cerrar los puntos de hombros.

DELANTERO: Realizarlo de la misma forma que la espalda.

ACABADOS

Con la aguja punta roma y el hilo Tebas unir costados de espalda y delantero, dejando la abertura para las sisa en la medida indicada **(ver moldería)**. De igual forma unir los hombros.

Con crochet en un número adecuado y el hilo Tebas tejer en el ruedo de las sisas, como sigue: 1mp, 2cad.

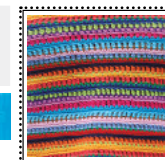


¡Reutiliza tus saldos de hilos y arma tus propias combinaciones!

Chompa Miquita Multicolor

Grado de dificultad: **INTERMEDIO**

Talla S



MATERIALES

- Hilo Miquita colores: azul 22215, rojo 33353, verde 11163, celeste 26314, rosado 33188, marrón 53937, celeste 22223, turquesa 22221, fucsia 33833, orquídea 46078, morado 44404, verde manzana 15214, azulino 22209, salmón 36315, zapallo 33015, naranja 33004.

Un aproximado de 30gr por color.

- Crochet Prym N° 1.5

- Tijeras Dritz®

- Cinta métrica Dritz®

- Aguja punta roma

PROCEDIMIENTO

ESPALDA

Con el hilo Miquita (doble hebra) en el color azul y el crochet Prym N°1.5, tejer como sigue:

Cadena de base: 118cad.

Tejer la cadena de base teniendo en cuenta la medida indicada (ver moldería).

Continuar el tejido siguiendo la secuencia del **diagrama N°1** (ver moldería).

Tener en cuenta las puntadas por hileras y los cambios de color de los hilos, como sigue:

1°-2°hil azul / 3°-4°hil rojo / 5°hil verde / 6°hil celeste / 7°-8°hil rosado / 9°hil marrón / 10°hil turquesa / 11°-12°hil turquesa / 13°hil fucsia / 14°-15°hil orquídea / 16°hil morado / 17°hil verde manzana / 18°-19°hil azulino / 20°hil verde / 21°hil salmón / 22°-23°hil zapallo / 24°hil verde manzana / 25°hil naranja.

Repetir esta secuencia de hileras y colores

Escote en V: A la altura total de 31cm, colocar un marcador en la mitad exacta del total de puntos, dejando libre el punto central. Dividir en 2 grupos agregando la punta de otro ovillo y respetando la hilera y color correspondiente. Hacer las disminuciones necesarias hasta lograr la medida del ancho del hombro.

Sisa: A la altura total de 32cm empezar haciendo disminuciones de 1pto, 4 veces y dejando 1hil de por medio; luego continuar el tejido recto. Dejar de tejer a la altura total de 49cm.

DELANTERO: Realizarlo de igual forma que la espalda.

ACABADOS

Con la aguja punta roma unir costados de espalda y delantero, dejando la abertura en la parte inferior (ver moldería). Los hombros unirlos con el crochet en mp y en el color en que se terminó la última hilera.

Con el hilo Miquita (doble hebra) en el color turquesa, tejer 1hil de medio punto en todo el ruedo inferior incluso las aberturas. En el borde inferior cambiar al hilo rosado y tejer 1hil de: *2mp, 1 picot de 3cad, 1cad, 1 picot de 3cad*.

En el ruedo de las sisas tejer 2hil de mp en color turquesa, cambiar al color rosado y tejer 1hil de Punto Cangrejo.

En el escote tejer 2hil de mp en el color celeste, cambiar al color 22221 (turquesa) y tejer 1hil de mp; cambiar al color celeste y tejer 1hil de mp.

MOLDERÍA

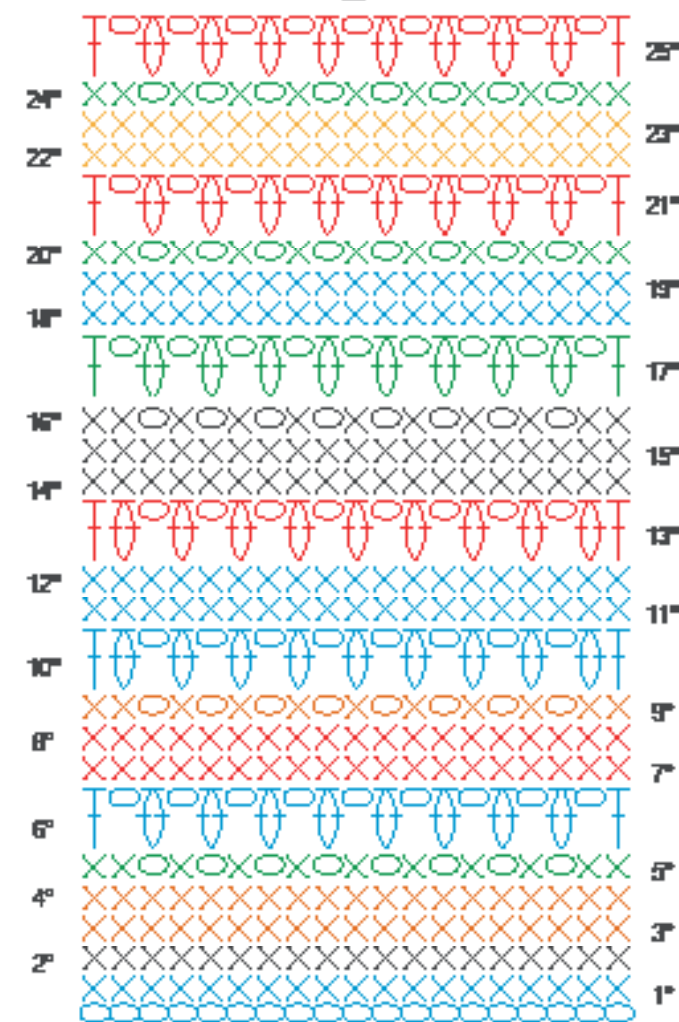
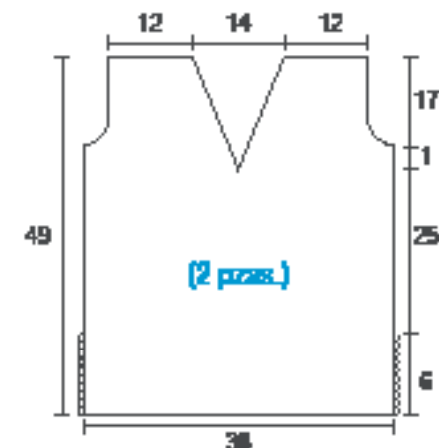


Diagrama N°1

*Repetir siempre la hil F a la 25° hil.

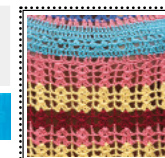
○ = cadena × = medio punto ⊗ = 2 pta. cerrados en un solo punto

¡Reutiliza tus saldos de hilos y arma tus propias combinaciones!

Top Mollet Multicolor

Grado de dificultad: **INTERMEDIO**

Talla S



PROCEDIMIENTO

Esta prenda se realiza en una sola pieza.

Con el crochet Prym N°2.5 y el hilo Mollet color amarillo, tejer como sigue:

Cadena de Base: 186 cadenas

Para la medida de la cadena de base (**ver moldería**); tener en cuenta la medida indicada y cerrarla con 1desliz en la 1ªcad de inicio, cuidar que no se torne. Luego empezar a tejer siguiendo la secuencia del **diagrama N°1 (ver moldería)**.

Observación: En la 2ªhil se distribuyen los puntos teniendo en cuenta que la unión del tejido circular se deja en la parte central de la espalda; y se hace así:

Espalda izquierda: 36pe + 1aum. (V separado de 2cad); hombro 20pe + 1aum.; delantero 70pe + 1aum.; hombro 20pe + 1aum.; espalda derecha: 36pe.

A la vez tener en cuenta los cambios de colores del hilo, a seguir así:

CANESÚ: 1°-2°hil amarillo / 3°-5°hil verde / 6°-7°hil guinda / 8°-10°hil azulino / 11°hil palo rosa / 12°-13°hil turquesa.

SISA: 14°-16°hil turquesa

FALDÓN: 17°-21°hil palo rosa / 22°-24°hil amarillo / 25°-26°hil guinda / 27°-28°hil palo rosa / 29°-31°hil amarillo / 32°-34°hil guinda / 35°-37°hil palo rosa.

ACABADOS

Con el mismo crochet N°2.5, tejer como sigue:

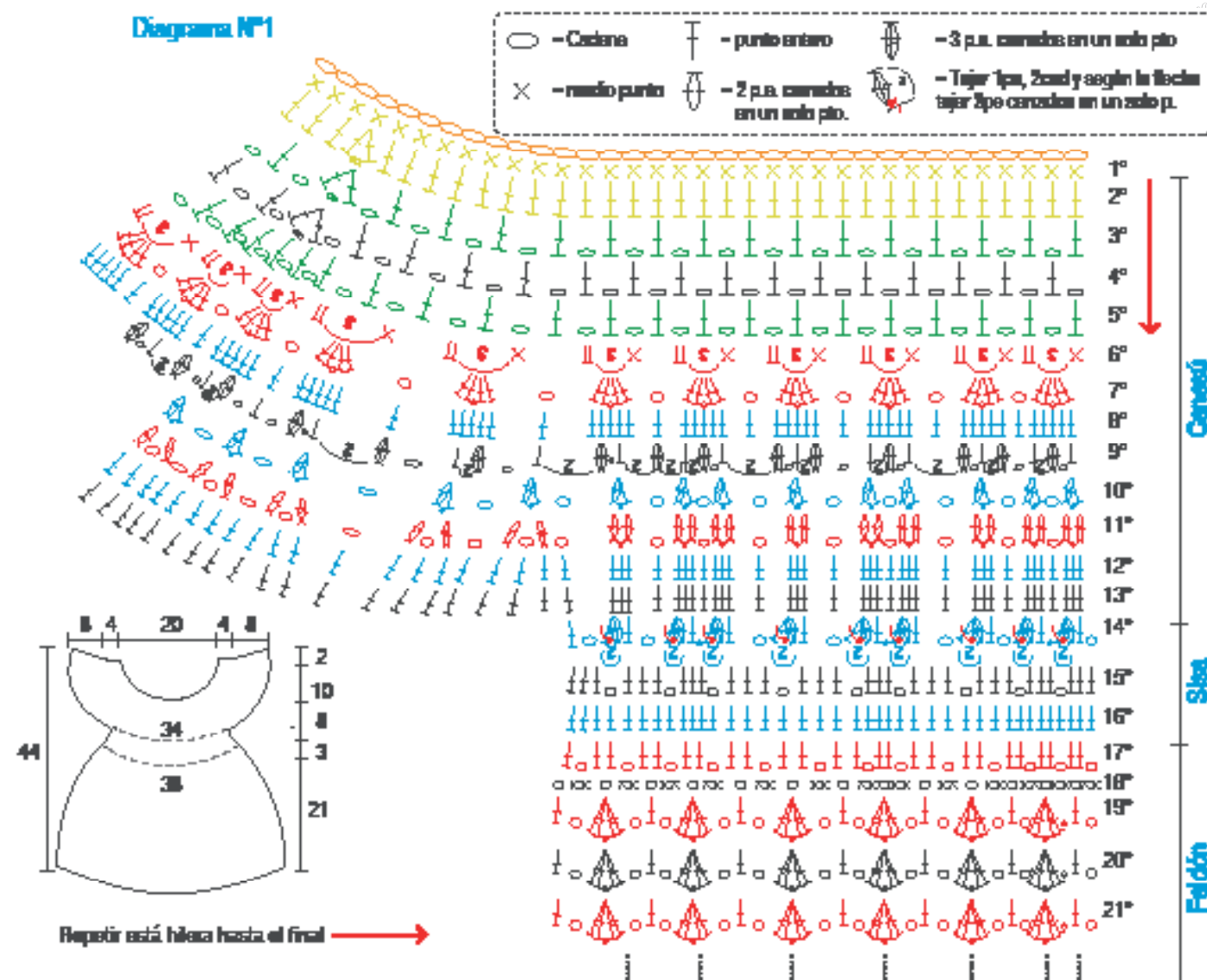
***En el ruedo del escote:** Con el color palo rosa tejer 1hil de *1mp, 1picot de 3cad*.

***En el ruedo inferior:** Con el color palo rosa tejer: 1°hil Toda la hil en mp; 2°hil *2mp, 1 picot de 3cad*.

***En las mangas- sisa:** *Con el color turquesa 1hil de mp / *Con el color palo rosa 1hil de *2mp, 1 picot de 3cad*.

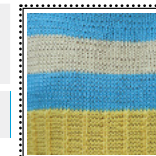
MOLDERÍA

Diagrama N°1



MATERIALES

- Hilo Mollet (colores varios): Palo rosa 33254, guinda 33390, verde 11845, azulino 22516, amarillo 55474, turquesa 26244.
- Crochet Prym N° 2.5
- Tijeras Dritz®
- Cinta métrica Dritz®

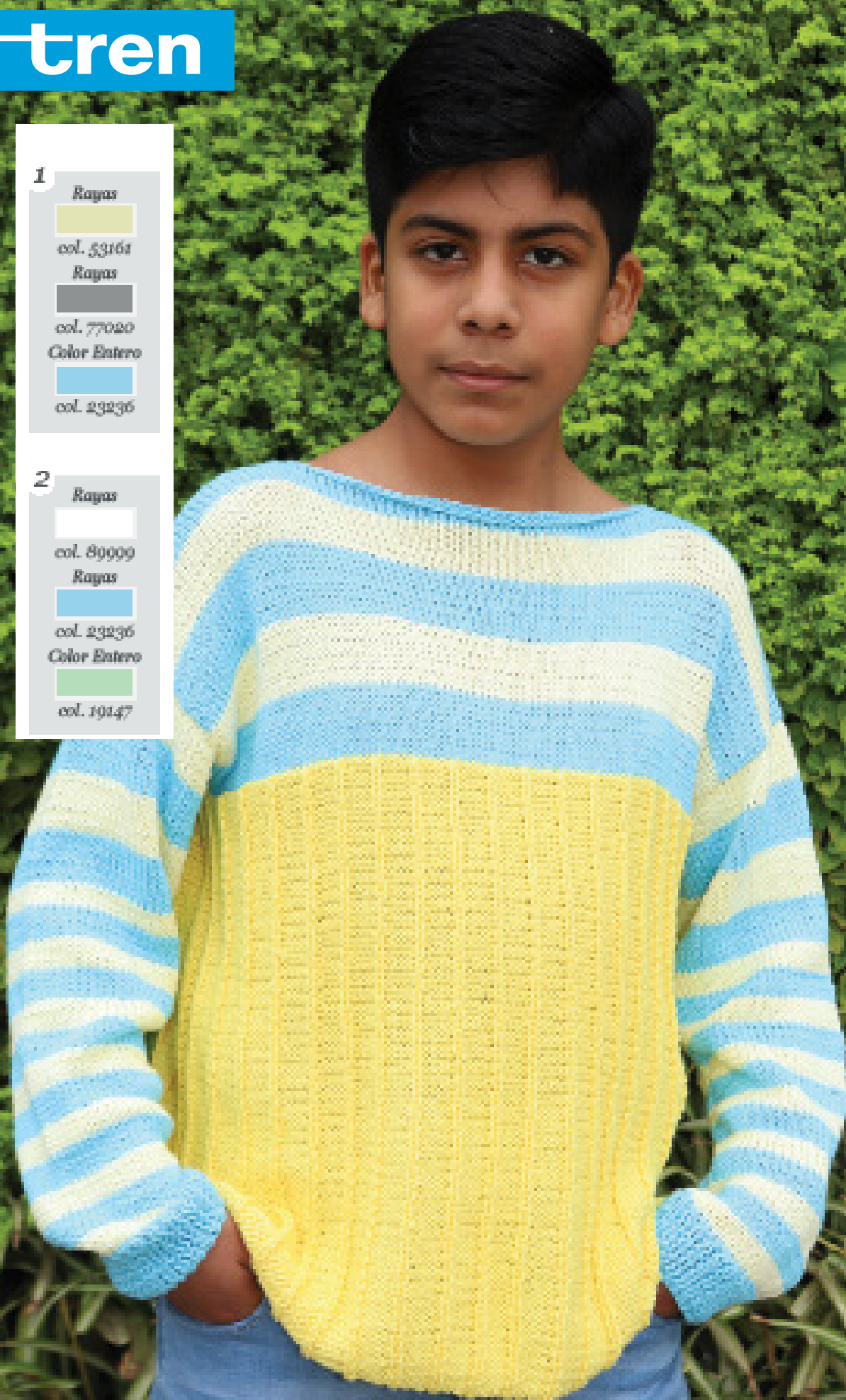


1

Rayas
col. 53168
Rayas
col. 77020
Color Entero
col. 23236

2

Rayas
col. 89009
Rayas
col. 23236
Color Entero
col. 19147



MATERIALES

- Hilo Sofis Soft colores amarillo bebé 54320 (2 ovillos), celeste 23239 (2 ovillos), amarillo 55100 (4 ovillos).
- Palos de tejer Prym N°5
- Tijeras Dritz®
- Cinta métrica Dritz®
- Aguja punta roma

PUNTOS EMPLEADOS

PUNTO FANTASIA (Múltiplo de 6)

1°hil Tejer *5rev, 1der* repetir desde *a*.

2°hil Tejer los puntos como se presentan. Repetir siempre estas 2 hileras.

PROCEDIMIENTO



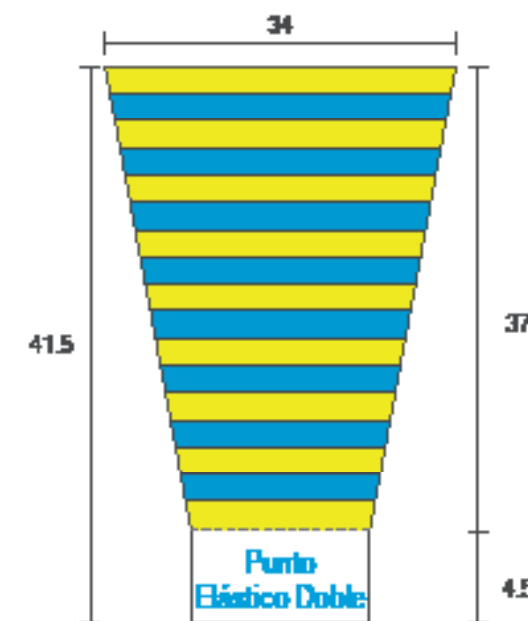
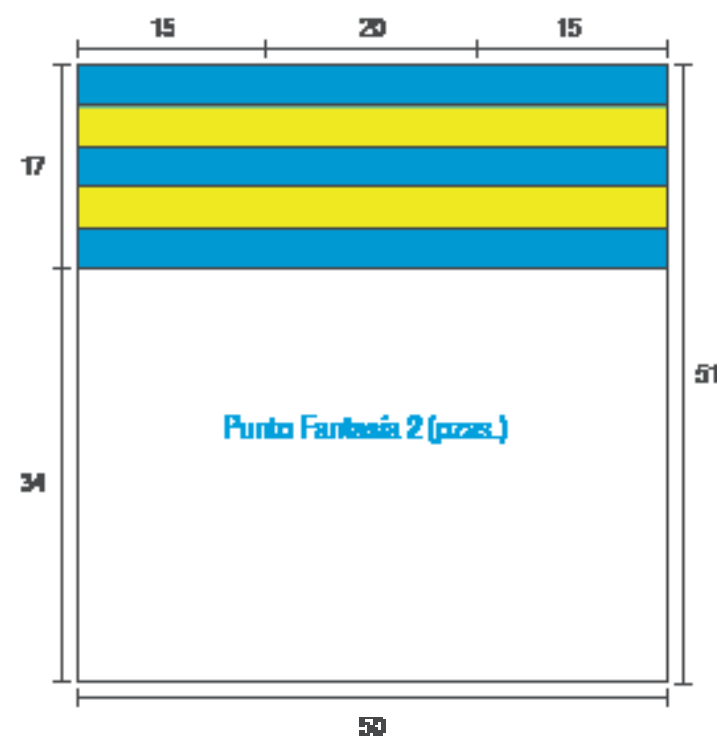
ESPALDA

Con el hilo Sofis Soft en el color amarillo y los palos de tejer Prym N°5 colocar 120ptos y tejer en el Punto Fantasia, antes indicado (ver puntos empleados).

A la altura total de 33cm empezar a tejer en Punto Jersey Derecho y a la vez cambiar al hilo Sofis Soft e intercalar colores, como sigue: 10hil en color celeste, 10hil en color amarillo bebé, 10hil en color celeste, 10hil en color amarillo bebé, 7hil en color celeste.

Hombros: Dejar en suspenso los puntos que corresponden a la medida de hombros (ver moldería).

MOLDERÍA



Escote: Cerrar los puntos que corresponden a la medida del escote (ver moldería).

DELANTERO: Realizarlo de igual forma que la espalda.

MANGAS:

Con el hilo Sofis Soft en el color celeste y los palos de tejer Prym N°5 colocar 50ptos y tejer en Punto Elástico Simple.

A la altura de 4.5cm cambiar al Punto Jersey Derecho y seguir la siguiente secuencia de colores, intercalando entre ambos, como sigue: 5hil en color amarillo bebé, 6 veces; 5hil en color celeste 6 veces; 4hil en color amarillo bebé, 1 vez; 8hil en color celeste, 1 vez; 9hil en color amarillo bebé, 2 veces; 9hil en color celeste, 1 vez.

Aumentos: Recordar que simultáneamente se hacen los aumentos en los extremos de la manga hasta lograr el ancho y altura indicada (ver moldería), como sigue:

* 1pto en cada extremo de la manga, cada 6hil, 14 veces. Desde la 1°hil del inicio de Punto Jersey. Realizar la otra manga de la misma forma.

ACABADOS

Con la aguja punta roma y el hilo Sofis Soft en el color amarillo unir costados de espalda y delantero.

Con la aguja punta roma y el color celeste unir los puntos en suspenso que se dejó para hombros; la unión se hace punto a punto. Unir las mangas a las sisas y terminar uniendo los costados de las mismas.

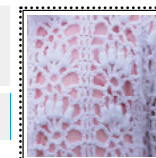


1 colores más para escoger



Saco Pabihilo

Grado de dificultad: **INTERMEDIO**



Talla 8-10 años

PROCEDIMIENTO

CUERPO

Con el hilo Pabihilo en el color blanco y el crochet Prym N° 4, tejer como se indica:

Cadena de Base: 171cad (Múltiplo de 14 * 12 Fig. + 3cad)

Empezamos a tejer el cuerpo del saco en una sola pieza. Tejer 171cad, las cuales deben medir en total 70cm (ver moldería).

Teniendo la cadena de base cuidar que no se torne y seguimos la secuencia del **diagrama N°1 (ver moldería)**, tejer recto teniendo cuidado de no cambiar la tensión.

Sisas: A la altura de 35cm empezamos a dar forma a las sisas (ver Fig. N°1 detalle disminución de sisa). Tener en cuenta la altura dada para las sisas (ver moldería).

Escote: A la altura total de 39cm empezar con las disminuciones para dar forma al escote (ver Fig. N°2 detalle escote delantero).

A la altura total de 43cm dejar de tejer.

MANGAS

Con el hilo Pabihilo en el color blanco y el crochet Prym N° 4, tejer como se indica:

Cad de Base: 43cad (Múltiplo de 14 * 3 Fig. + 2cad)

Empezar y terminar con 2 puntos enteros en el caso de las mangas. Tener en cuenta que la cadena de base debe medir 18cm y seguir la secuencia del **diagrama N°1**.

Aumentos: Los aumentos en este caso serán en puntos enteros y se realizaran cada 2hil hasta lograr 10ptos enteros en ambos extremos.

A la altura total de 18cm cambiar a la puntada del **diagrama N° 2 (ver moldería)**, tejer recto.

Disminuciones: A la altura total de 27cm empezar con las disminuciones para dar forma a la copa de manga: Dejar de tejer 4ptos, 1 vez; tejer 2ptos enteros cerrados en un solo punto dejando 1hil de por medio, 4 veces; tejer 2pto enteros cerrados en un solo punto por 1hil, 2 veces. Realizar la otra manga de igual forma.

ACABADOS

Con el crochet Prym N°4 y el hilo Pabihilo unir los hombros con medio punto; así mismo con la aguja punta roma unir las sisas a las mangas y unir los costados. Con el crochet Prym N°4 tejer 3hil de medio punto en el puño de las mangas. De igual forma tejer 3hil de mp en el ruedo del escote; en la última hil en el lado del escote derecho formar un ojal, tejiendo 19cad adicionales y cerrarlo en la 1ªhil del mp.

Botón a crochet: Con el crochet N°4 y el Pabihilo tejer 3cad cerrar con 1desliz y empezar a tejer mp en el agujero central, se continúa tejiendo hasta que se vaya cerrando los mp, formando un espiral no se ajusta demasiado; hasta que ya no se pueda ingresar con el crochet en el agujero o hasta obtener el tamaño deseado. Con la aguja punta roma ajustar, asegurar el hilo y coser a la prenda.

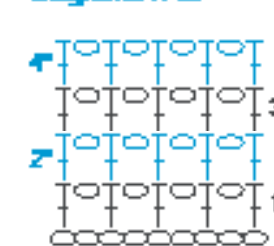
MOLDERÍA

Diagrama N°1:
Punto Fantasia (Múltiplo de 14+3)

*Repetir siempre desde la 5ta a la 2da hil.



Diagrama N°2:



*Repetir la misma hil.

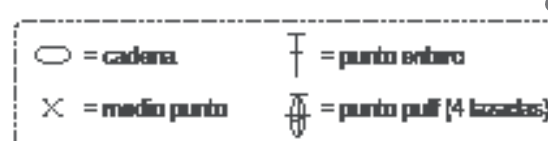


Fig. N°1: Detalle disminución de sisa

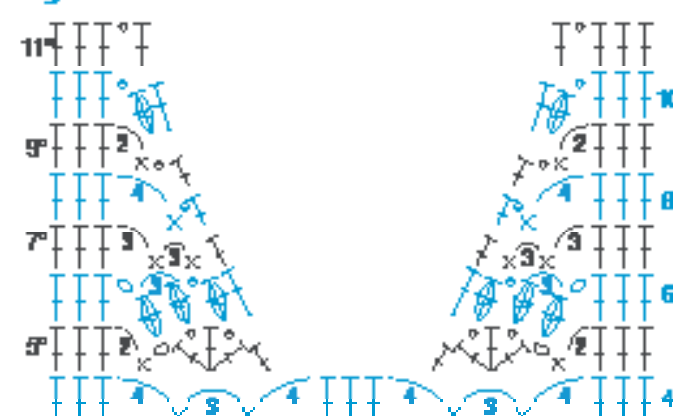
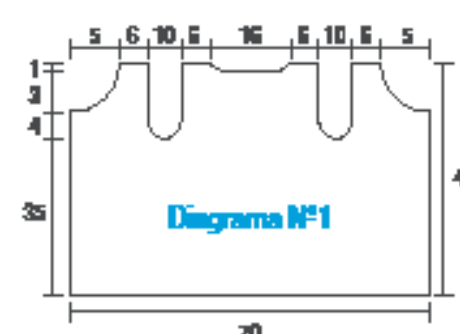
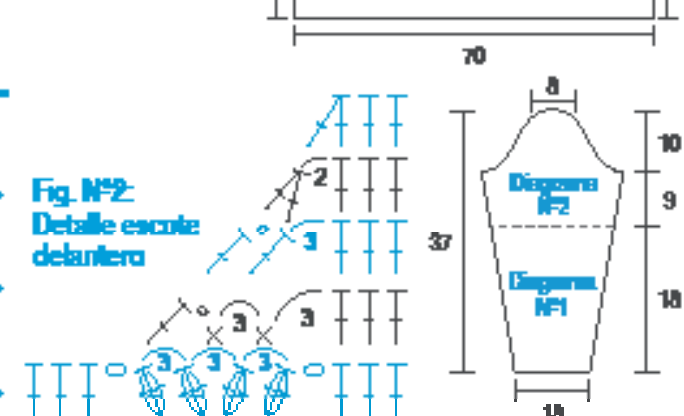
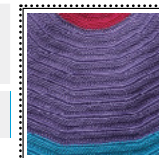


Fig. N°2: Detalle escote delantero



MATERIALES

- Hilo Pabihilo color 89947 (5 ovillos)
- Crochet Prym N° 4
- Tijeras Dritz
- Cinta métrica Dritz
- Aguja punta roma



- 1**
- Verde
 - col. 15214
 - Morado
 - col. 45896
 - Anil Pizarra
 - col. 26314

- 2**
- Palo Rosa
 - col. 33412
 - Amarillo
 - col. 55474
 - Verde
 - col. 12415



MATERIALES

- Hilo Mollet color fucsia 33205 (01 ovillo); lila 44070 (01 ovillo); turquesa 22144 (2 ovillos).
- Crochet Prym N° 2
- Tijeras Dritz°
- Cinta métrica Dritz°
- 2 botones medianos

PROCEDIMIENTO

Con el hilo Mollet en el color fucsia y el crochet Prym N° 2, se teje como sigue:
Hacer un aro mágico.

1°hil Tejer en el aro mágico 7pe extendidos.

2°hil Tejer 2pe extendidos juntos en cada punto entero extendido de la hil anterior. Continuar según el **diagrama N°1 (ver moldería)**.

Tener en cuenta que por hilera se va creciendo de 7 en 7ptos:

3°hil *2pe extendidos juntos, 1pe extendido* (21ptos)

4°hil *2pe extendidos juntos, 2pe extendidos* (28ptos)

5°hil *2pe extendidos juntos, 3pe extendidos* (35ptos)

6°hil *2pe extendidos juntos, 4pe extendidos* (42ptos)...

Repetir desde *a* por cada hilera. Continuar de esta manera hasta lograr la altura indicada (**ver moldería**).

De la misma forma el cambio de hilo en los colores indicados; revisar el **diagrama N°1 (ver moldería)**.

ACABADOS

Cuando se llegue a la altura final indicada la última hilera se realiza en puntos enteros extendidos sin aumentos, terminada esta hilera se hace el acabado según la secuencia del **diagrama N°2 (ver moldería)**. En la parte recta inferior, con el hilo color fucsia se teje: *1°hil de medio punto, *2°hil en Punto Cangrejo.

***Tirantes**: Con el hilo color fucsia a la altura del inicio del arco en color fucsia hacia dentro (2cm aprox.) de ancho; tejer hileras de 7ptos enteros extendidos hasta lograr la altura de 35cm.

Ojalillo: En la última hil del tirante tejer un arco de 5 a 6 cadenas y asegurarlo en el otro extremo. Realizar el otro tirante y ojalillo de la misma forma. Coser los botones en los extremos del top (**ver moldería**); los tirantes se colocan cruzados por la espalda.

MOLDERÍA

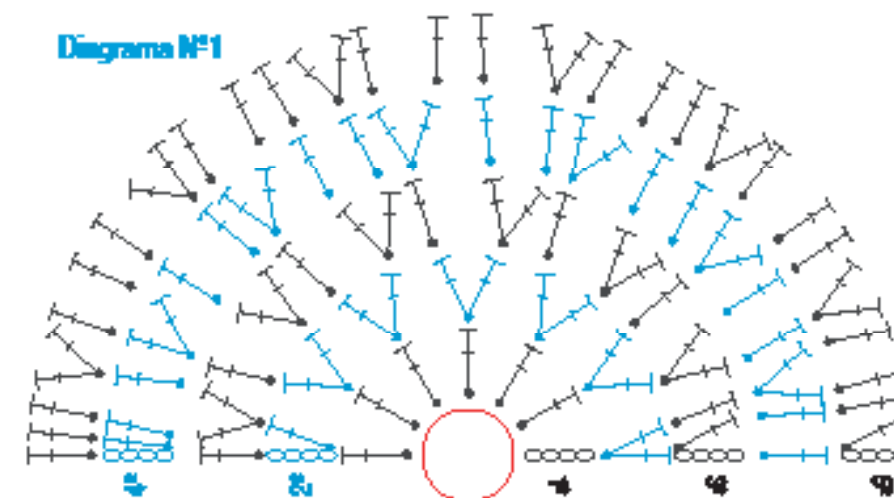
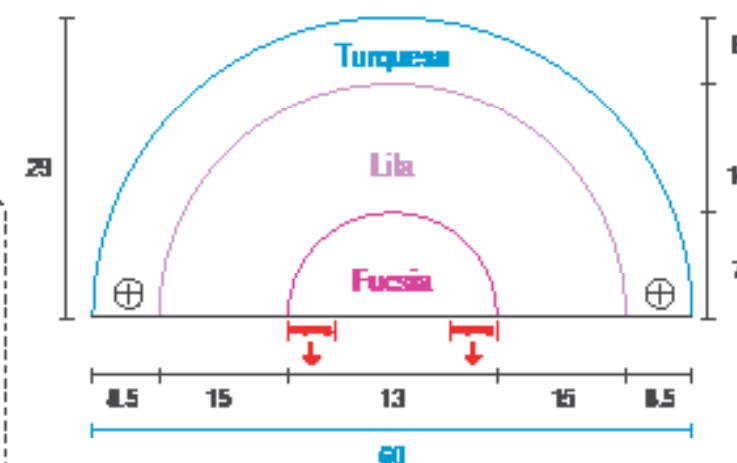


Diagrama N°2 (acabado)




- = cadena
- × = medio punto
- ⌋ = punto entero alargado o extendido. Se sube con 4 cad, se hace 1 lazo, se entra al p de la hil anterior, se teje 1 buca, 1 lazo se cierra 2 bucas y 1 lazo se cierra 2 bucas y 1 lazo se cierra 2 bucas.
- ⊕ = botón





MATERIALES

- Hilo Sofís Soft color 46334 (3 ovillos)
- Crochet  N° 3
- Tijeras **Dritz**
- Cinta métrica **Dritz**
- 1 botón mediano
- 2 botones pequeños

Enterizo Sofís Soft

Grado de dificultad: **INTERMEDIO**



Talla 9 a 12 meses

PROCEDIMIENTO

CANESÚ

Esta parte se teje en forma abierta con idas y vueltas ya que se debe dejar una abertura en la espalda (**ver moldería**).

Con el hilo Sofís Soft en el color indicado y el crochet Prym N°3, empezar a tejer desde el escote, como sigue:

Cadena de Base : 66 cad

Distribución de puntos: Se hará de la siguiente manera: **Espalda izquierda:** 11ptos enteros / **Sisa manga:** 2cad+ 11ptos enteros + 2cad / **Delantero:** 22ptos enteros / **Sisa manga:** 2cad+ 11ptos enteros + 2cad / **Espalda derecha:** 11ptos enteros. Las cadenas indicadas para la sisa son los aumentos que dan forma al canesú, tejer hasta lograr la medida necesaria (**ver moldería**). A la altura de 11cm unir los opuestos de sisa (en las cadenas de aumento) formando así las mangas.

PARTE INFERIOR

Formada las mangas, colocar un marcador en la mitad exacta del delantero y en esta 1ra hilera después del canesú tejer el detalle de los 5 bодоques separados de 2ptos enteros (**ver moldería**). A la altura de 9cm la abertura de espalda cerrar el último pto entero con un desliz en el 1er pto entero de la hilera y a partir de aquí tejer con pto entero en forma circular.

Perneras: Al lograr la altura de 21cm en la parte inferior tejer como sigue:
1°hil Tejer toda la hil en mp.
2°hil Tejer en mp haciendo 7 disminuciones distribuidos equidistantes entre sí en los lados que se forman las perneras (delantero 8cm + espalda 6cm).

Tiro de espalda: En la 2da hilera donde se forman las perneras en la parte central del tiro (13cm) tejer en pto entero intercalando con 1hil de mp a la vez hacer las disminuciones en los costados según las medidas (**ver moldería**); hasta lograr 5cm de ancho.

Tiro de delantero: Realizarlo de la misma forma que la espalda respetando las medidas indicadas (**ver moldería**).

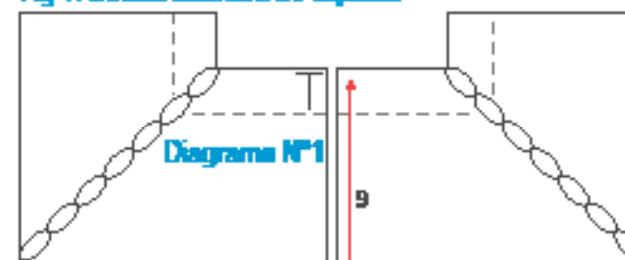
ACABADOS

Tejer 1hil de mp en el contorno del escote y 3hil en los bordes del escote de espalda, hacer un ojal donde corresponde (**ver moldería**).

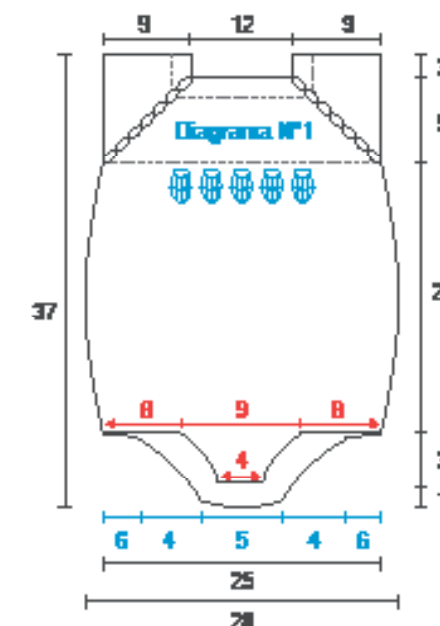
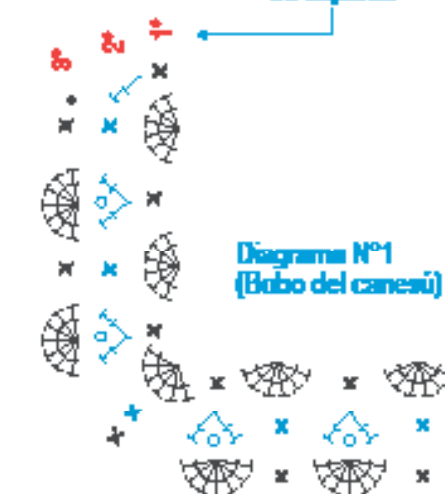
Tejer el bobo superpuesto en la 2°hil del canesú según el **diagrama N°1** (**ver moldería**). En todo el contorno del borde inferior tejer como sigue: **1°hil** Tejer en mp. **2°hil** Tejer *3mp, 3cad cerradas en el 3°mp*. Repetir desde *a*. Coser los 2 botones pequeños en el tiro delantero y el botón mediano en la abertura de la espalda.






MOLDERÍA

Fig 1: Detalle abertura de espalda



iniciar abertura de espalda



	= cadena		= Bodoque: *Tejer 5pa en un punto. Realizar el crochet y engancharlo en el 1°pa. Retomar el punto que se saltó y deslizarlo por el 1°pa y tejer 2pa *repetir desde *a* 5 veces (ver moldería)
	= punto desliz, caso		
	= medio punto		
	= punto entero		

5 colores más para escoger



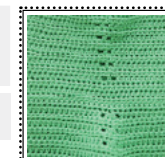
MATERIALES

- Hilo Kuchi color 1069 (2 ovillos)
- Crochet N°4
- Tijeras **Dritz**
- Cinta métrica **Dritz**
- Aguja punta roma
- Marcadores
- 3 botones medianos

Mameluco Kuchi

Grado de dificultad: **INTERMEDIO**

Talla 9 a 12 meses



PROCEDIMIENTO

BOMBACHA

Con el hilo Kuchi en el color 1069 y el crochet Prym N°3.5, tejer como sigue:

Cadena de Base: 106cad

Esta cadena de base debe tener la medida de 54cm indicada en (ver moldería)

1°hil Tejer 1mp en cada cadena de base.

2°hil Tejer 1mp en cada mp de la hil anterior.

Luego colocar un marcador en la mitad exacta del total de puntos, dividiéndolo en espalda y delantero, dejando abierto en el lado derecho de la bombacha (ver moldería). De la misma forma colocar un marcador en la mitad exacta del delantero y la espalda.

3°hil Tejer 1mp alto canalé en cada mp de la hil anterior (25mp alto) y en el marcador que se colocó antes realizar un aumento (ver diagrama N° 1 en moldería); tejer 50mp alto y realizar el otro aumento y por último terminar con 25mp alto.

4°hil Tejer 1hil de mp en cada mp alto canalé de la hil anterior. Repetir estas 2hil hasta lograr la altura de 5cm para la abertura del costado de la bombacha.

Terminada la abertura cerrar el punto que se tejió con 1desliz en el 1°punto inicial. Continuar tejiendo la repetición de las 2hil anteriores pero ahora en círculo.

Tiro de Bombacha: A la altura total de 18cm formar el tiro, de preferencia en la hilera de mp; enfrentando espalda y delantero, tejiendo e uniendo en la parte del aumento los 5mp centrales y continuar con el resto de puntos. De esta manera se forman las 2 perreras, se continúa tejiendo

en las 2hil que corresponden y se teje en forma circular dándole la altura de 3cm. Se termina tejiendo 2cm de altura en Punto Pretina (ver diagrama N°3 en moldería). Realizar la otra perrera de igual forma.

PETO ESPALDA

Dejando los puntos que corresponden a 2cm en los extremos (ver moldería 2). Tejer 1hil de 41mp aproximadamente; en la siguiente hil de mp alto canalé, disminuir 1pto en los extremos quedando 39ptos. Continuar recto las 2hil.

Tirantes: A los 11cm de altura total tejer los tirantes a los extremos que corresponden a 4cm de ancho (ver moldería). La altura de los tirantes será de 13cm.

PETO DELANTERO

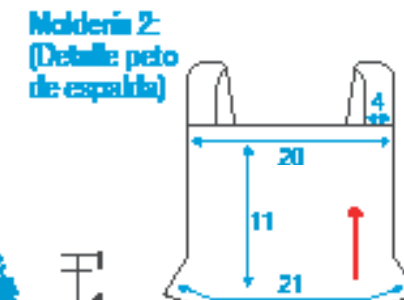
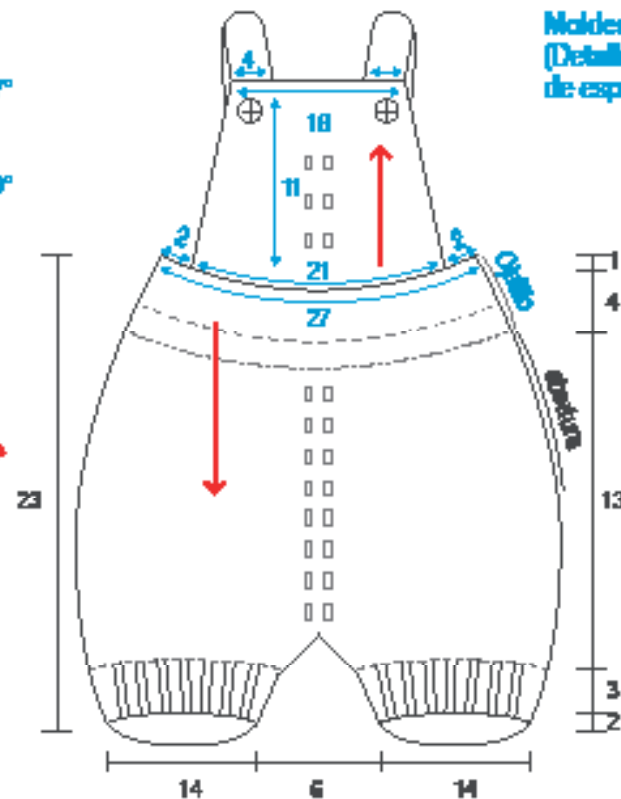
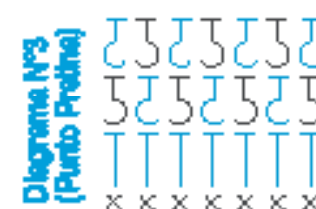
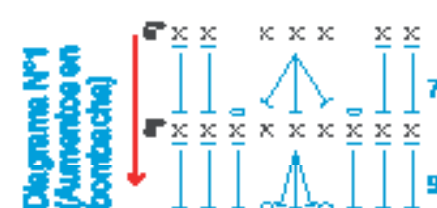
Se empieza igual que el Peto de espalda, sólo que serán 2 disminuciones intercaladas en las hileras de mp alto Canalé en ambos extremos y a la vez el calado central que se realiza en este Peto (ver diagrama N° 2 en moldería). Realizar 5 veces el motivo calado luego continuar normalmente las 2hil del punto principal.

Ojales: En la penúltima hilera antes de alcanzar la altura total (ver moldería), realizar 2 ojales; como sigue: En la hilera que corresponde tejer 1cm de puntos, saltar 2ptos de la hilera anterior y a la vez tejer 2cad, continuar tejiendo. Al finalizar la misma hil relizar el otro ojal en forma invertida.

ACABADOS

Tejer 1hil de mp en todo el contorno superior de la bombacha empezando por la abertura lateral derecha y tejiendo el ojallillo de 3 a 4cad, continuar por el Peto delantero, tirantes y finalizar en el otro lado de la abertura. Coser los botones en los tirantes y en la bombacha.

MOLDERÍA



- = cadena
- × = medio punto
- ⊥ = medio punto alto Canalé (cargado por la hilera de atrás)
- ⌋ = mpa recogido x delante
- ⌋ = mpa recogido x atrás
- ↑ = sentido en que se teje



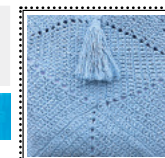
Proyecto realizado con producto:



Bolso Brilho



Grado de dificultad: **INTERMEDIO**



MATERIALES

- Hilo Ecológico Brilho color celeste 27900 (2 ovillos)
- Crochet Prym N°3.5
- Tijeras Dritz®
- Cinta métrica Dritz®

PROCEDIMIENTO

PASTILLA BASE (cuadrado)

Con el hilo Ecológico Brilho en el color indicado y el crochet Prym N°3.5, tejer 1 pastilla base.

Empezar haciendo un aro mágico y a continuación seguir la secuencia del **diagrama N°1 (ver moldería)**. Dicha pastilla se realiza con 7hil, mide aproximadamente 16cm por lado y en diagonal 24cm.

PASTILLA HEXAGONAL

Con el hilo Ecológico Brilho color celeste y el crochet Prym N°3.5, tejer 2 piezas de esta pastilla, las cuales forman el cuerpo del bolso.

Empezar haciendo un aro mágico y a continuación seguir la secuencia

del **diagrama N°2 (ver moldería)**. Esta pastilla se realiza con 12hil, mide aproximadamente 16cm por lado.

UNION DE PASTILLAS

Esta unión se hará tejiendo y uniendo a la vez 1hil de medio punto, según como se muestra (**ver moldería**). 2 lados de la pastilla base corresponde a 2 lados de la pastilla hexagonal; y, los otros 2 lados del cuadrado a la otra pastilla hexagonal.

ACABADOS

Modelo 1:

***Ojal:** Al terminar la unión de pastilla aprovechar en tejer 14cad, asegurarlo y perder el hilo (**ver moldería**).

***Borla:** Hacerlo con 30 hebras de hilo de aproximadamente 26cm de largo. De igual forma terminada la unión de pastillas, tejer 4 ó 5cad y en ella sujetar y asegurar la borla terminada.

Esta se hará en la parte delantera del bolso (**ver moldería**).

***Tirantes:** Tejer 2 tiras de aproximadamente 85cm y/o lo necesario; enroscarlos para asegurarlos.

Ver grafico de paso a paso hacer los tirantes (**ver abajo**).

MOLDERÍA



Diagrama N°2

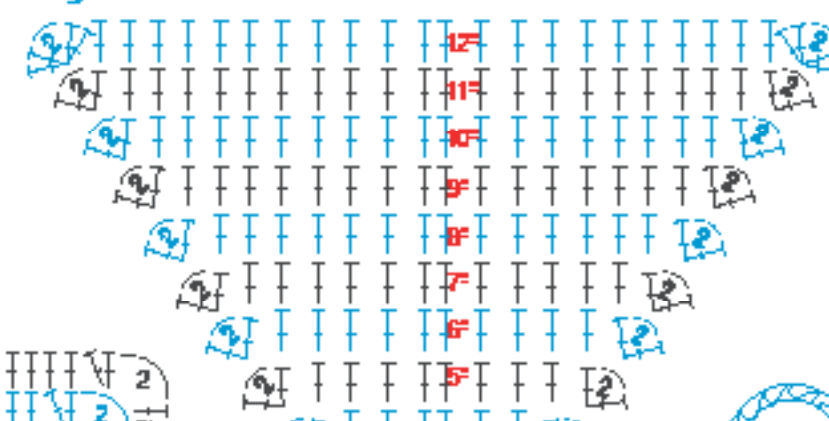
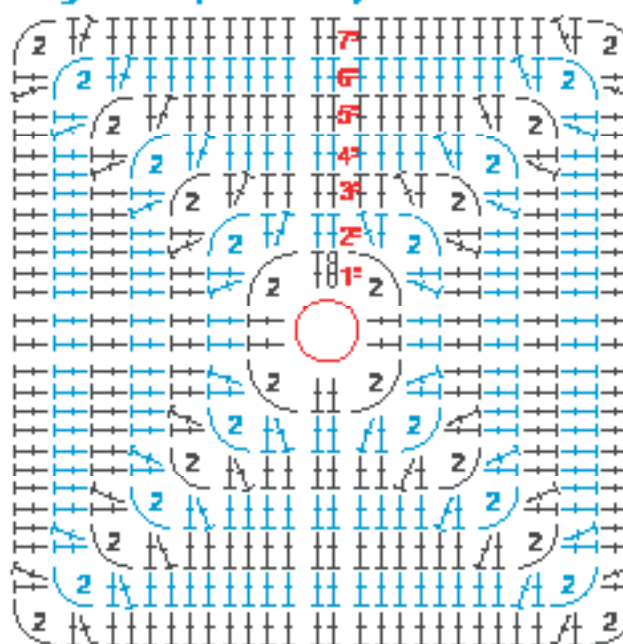


Diagrama N°1 (Pastilla base)



○ = cadena † = punto entero ○ = anillo mágico



Encuétranos A NIVEL NACIONAL

NOMBRE DEL CLIENTE	DIRECCIÓN	DISTRITO	LÍNEA
COMERCIAL Y REPRESENTACIONES MUÑOZ E.I.R.L.	JR. JUNÍN 675	LIMA	HILOS Y LANAS
CASA CAFFRILLO S.A.C.	JR. JUNÍN 639	LIMA	HILOS Y LANAS
RAMOS GROUP E.I.R.L.	JR. HUALLAGA 653 INT 112	LIMA	HILOS Y LANAS
BAZAR "EL IMÁN"	AV. EMANCIPACIÓN CDRA 6 TDA.165 MCDO. LA AURORA	LIMA	HILOS Y LANAS
IMPORTACIONES EL AMIGO	JR. JUNÍN 640	LIMA	HILOS Y LANAS
COMERCIAL LUZ FANNY	CALLE LAS HERAS 424	LINCE	HILOS Y LANAS
CACHAY GOICOECHEA MARIA LA	JR. SAN LUIS 2044 STD 11	SAN BORJA	HILOS Y LANAS
GUTIERREZ GONZALES RICHARD	AV. ANGAMOS ESTE ESQ. ALAMO C.C. EL EDEN STAND 07	SURCO	HILOS Y LANAS
EL BOTON	AV. PRIMAVERA 264 TDA. 188	SURCO	HILOS Y LANAS
DINA CANO	AV. BENAVIDES 3501 STD 40-41	MIRAFLORES	HILOS Y LANAS
MERCERIA EL EDEN EIRL	AV. BENAVIDES 3501 MCDO EL EDEN	MIRAFLORES	HILOS Y LANAS
V&V INTERNACIONAL EIRL "EL DORADO"	JR. TARATA 274	MIRAFLORES	HILOS Y LANAS
BOUQUET EL ACCESORIO	JR. BOLIVAR 140	MIRAFLORES	HILOS Y LANAS
PASAMANERIA ANARA	AV. LA MOLINA 876 MCDO. SANTA ROSA 2DO PISO PT-23	LA MOLINA	HILOS Y LANAS
ENTRE LANAS	VENTA ON LINE (FACEBOOK)	MONTERRICO	HILOS Y LANAS
EPFAMA JIMENEZ RIVAS	MERCADO UNICACHI (PASAJE 2 INT. 38)	COMAS	HILOS Y LANAS
EL PALACIO DE LOS HILOS Y LANAS EIRL	JR. AMERICA # 178	LA VICTORIA	HILOS Y LANAS
INVERSIONES CHECA SAC	JR. GRIBALDI 445	LA VICTORIA	HILOS Y LANAS
COMERCIAL ROBITEX S.R.L.	JR. HUMBOLTD 1569 2DO PISO	LA VICTORIA	HILOS Y LANAS
DAZ CASTILLO GUERRERO	MCDO. MAGDALENA TDA 835	MAGDALENA	HILOS Y LANAS
VILLEGAS CASTRO MARITZA	MCDO.MAGDALENA TDA 814	MAGDALENA	HILOS Y LANAS
CURO CASTILLO MARIO	ULISES DELBOY 883	MAGDALENA	HILOS Y LANAS
TEXTILES MANOS CREATIVAS EIRL	PASAJE PIALLE 131 SECTOR 15	HUANCAYO	HILOS Y LANAS
DISTRIBUIDORA TEXTIL SURICHAQUI	PASAJE COMERCIAL 150	HUANCAYO	HILOS Y LANAS
TEXBURI (EL TAMBO)	JR. NEMESIO RAEZ 820 EL TAMBO	HUANCAYO	HILOS Y LANAS
CARLOS CONTRERAS PONCE	JR LIBERTAD 402	AYACUCHO	HILOS Y LANAS
BORDA HUAMAN LILIAN	CALLE SANTA CLARA 108 GALERIA NAZARENO	AYACUCHO	HILOS Y LANAS
HUAMAN HUANCA S EULOGIA	CAL. JULIO C.ARAMA 161	YUPIMAGUAS	HILOS Y LANAS
BIANCO SUCEORES	CALLE SAN CAMILO 202	AREQUIPA	HILOS Y LANAS
DISTRIBUIDORA ANGELITA	CALLE SAN CAMILO 306 2DO PISO	AREQUIPA	HILOS Y LANAS
NEGOCIOS TINA EIRL	CALLE NICOLAS DE PIROLA 411-B	AREQUIPA	HILOS Y LANAS
BAZAR YENNY	CALLE CONSUELO N°204 - CERCA DO	AREQUIPA	HILOS Y LANAS
JOSE ORTIZ	CALLE SAN CAMILO 303	AREQUIPA	HILOS Y LANAS
SALLO HUAMAN FRANCISCO	CALLE TUPAC AMARU 140	CUSCO	HILOS Y LANAS
EVA SILLO	URB.CENTRO HISTORICO CALLE PERA 463	CUSCO	HILOS Y LANAS
DISTRIBUIDORA V&B VIRGEN DEL CARMEN	CALLE BOLIVAR N° 401 SANTO TOMAS-CHUMBIVILCA 8	CUSCO	HILOS Y LANAS
GREGORIA SAPAAYO DE LA OJTA	CALLE COMERCIO 114	SICUANI	HILOS Y LANAS
EL PALACIO DE LAS LANAS LA COMPETIDORA	CALLE TUPAC AMARU 125	CUSCO	HILOS Y LANAS
ROJAS GONZALES WILSON	CAL.F. NACARINO MCDO MODELO 2 MAYO PT 2	TACNA	HILOS Y LANAS
INVERSIONES ESTRADA	CALLE JOSE GALVEZ 373-375 GALERIA PROMESA DE DIOS	TRUJILLO	HILOS Y LANAS
CASA EL BIPUR MODELL SRL	AV. ESPAÑA 2001	TRUJILLO	HILOS Y LANAS
MERCERIA VIRGEN DE LA PUERTA	JR. FRANCISCO DE ZELA FRANJA S/N	TRUJILLO	HILOS Y LANAS
SONIA PAREDES	MAYORISTA PUESTO 79	TRUJILLO	HILOS Y LANAS
VASQUEZ ESTRADA HELEN	MCDO. ZONAL PALERMO PASAJE 1 TDA. 73	TRUJILLO	HILOS Y LANAS
GIAN CARLO ALDANA	JR. AYACUCHO S/N INT 80	TRUJILLO	HILOS Y LANAS
RODRIGUEZ MEREGLIO MARIA	MCDO MAYORISTA PT 55 C	TRUJILLO	HILOS Y LANAS
DAVID PAREDES CHOLAN	MCDO. MODELO PLATAFORMA MANUEL PARDO PT-99	CHICLAYO	HILOS Y LANAS
CANAHUIRE APOAPAZA HUGO	CALLE MANUEL PARDO 254	CHICLAYO	HILOS Y LANAS
GILBERTO VALLEJOS JARA	CALLE MANUEL PARDO 250	CHICLAYO	HILOS Y LANAS
INVERSIONES REG SUN EIRL	AV. APUIMAC 1078	CAJAMARCA	HILOS Y LANAS
ALZAMORA DE ARELLANO GLORIA	SAN MARTIN 637 SULLANA	SULLANA	HILOS Y LANAS
CRUZ VARGAS IRMA CELIA	AV COUNTRY SULLANA ANEXO MDO MODELO TDA 117	PIURA	HILOS Y LANAS
GRACIELA RETO	CALLE LEONCIO PRADO # 812	SULLANA	HILOS Y LANAS
MARIO ROMERO MENDO	CALLE LIMA # 400	TARAPOTO	HILOS
COMERCIAL SANDRA	CALLE MARTINEZ COMPAGNION # 138	TARAPOTO	HILOS
JAIRZINHO FERRO YACHA S	CALLE HUAYLLAYCO # 780	HUANUCO	HILOS Y LANAS
ALEJOS TORRES SINDULFO A BAD	CALLE MAZONAS MCDO MODELO S/N TD 11	ICA	HILOS Y LANAS
PASAMANERIA LA FESTAINGA EIRL	CALLE AGUIRRE N° 1157	QUITOS	HILOS Y LANAS
IMPORTADORA KARIN EIRL	CALLE RAMIREZ HURTADO 1106	QUITOS	HILOS Y LANAS

EN EL EXTRANJERO

PAIS	CITY	CLIENTE	DIRECCIÓN	TEL	EMAIL
COLOMBIA	BOGOTA	TEXMUNDO COLOMBIA S.A.S.	Calle 63 # 74 B-42 500 19 Santa Fe - Bogotá - Colombia.	00571-4189948	gerencia@texmundocolombia.com
	MEDALLIN	MUNDIAL DE HILOS S.A.	Av. Calle 9 # 50 - 197 Medellín - Colombia	00574-4363626	gerencia@texmundocolombia.com
CHILE	SANTIAGO DE CHILE	ANDRÉS GINESTAR MOMARES	Calle Lira N° 1340, Santiago de Chile	00562-25667174	ginestarandres@gmail.com
	SANTIAGO DE CHILE	COMERCIAL CATERINA MELISSA GASTAFEDA DONAYRE	Av. Cristóbal Colón N° 2444 Dpto. 404 - Las Condes - Reg. Metropolitana - Chile	0056-962430810	caterina.gastafeda@talh.cl
ECUADOR	CUENCA	MOMICA LUGA RIERA RODRIGUEZ / ISMAEL DUMAS	CAJAMUNDA (S/N Y COLWES), CUENCA-ECUADOR	00593-74042005	elpalaciodelalana@hotmail.com
BOLIVIA	SANTA CRUZ	H & E INTERNACIONAL S.R.L.	Av. Roca Coronado esq. Pauro s/n, Santa Cruz - Bolivia	00591-33538514	hage@harcold@gmail.com

Lima

Jr. Monsefú N° 681,
Cercado de Lima - Perú
T (511) 336 7776 / (511) 336 7774

ventas@tren.com.pe



tren

www.tren.com.pe

